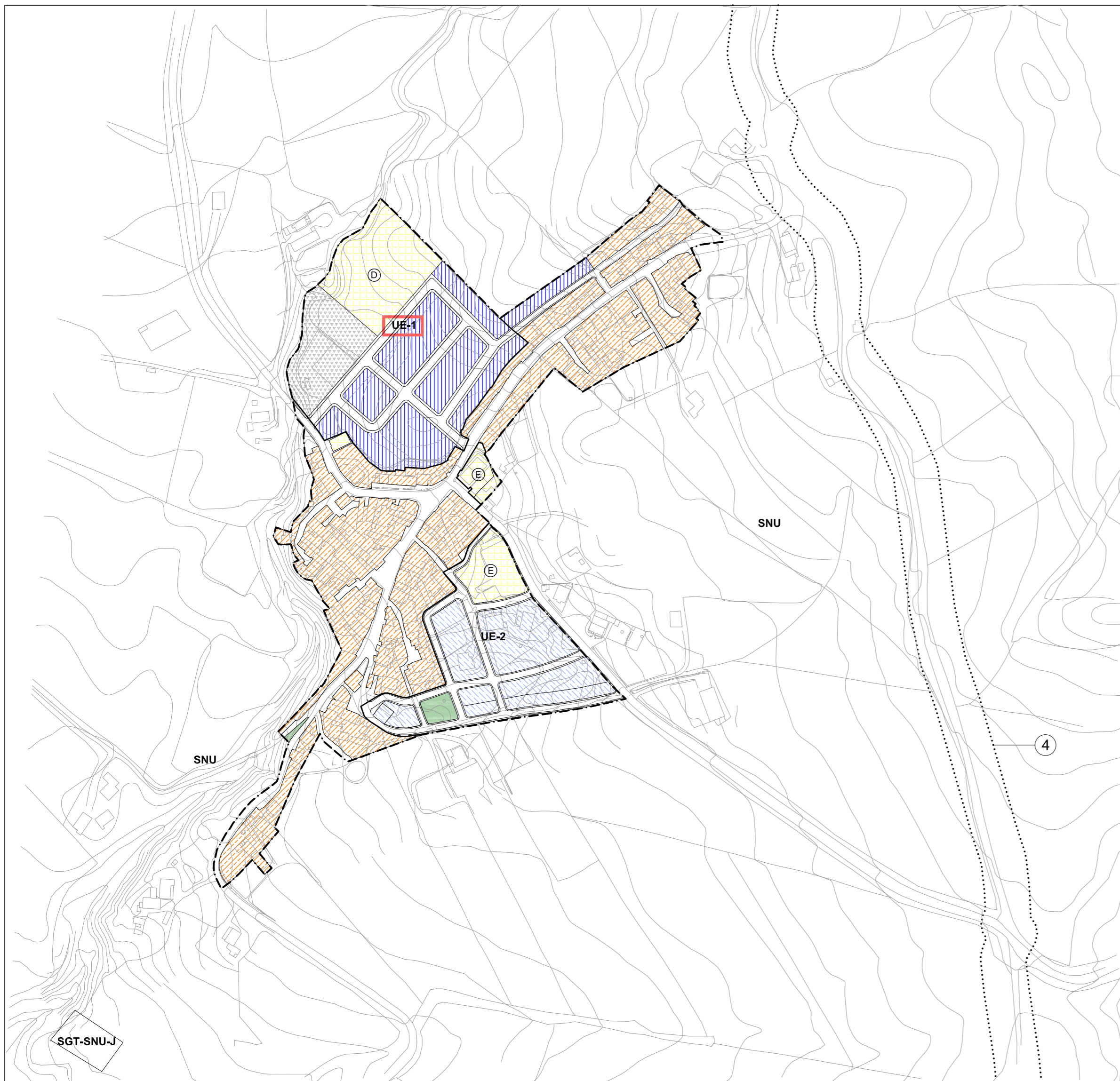
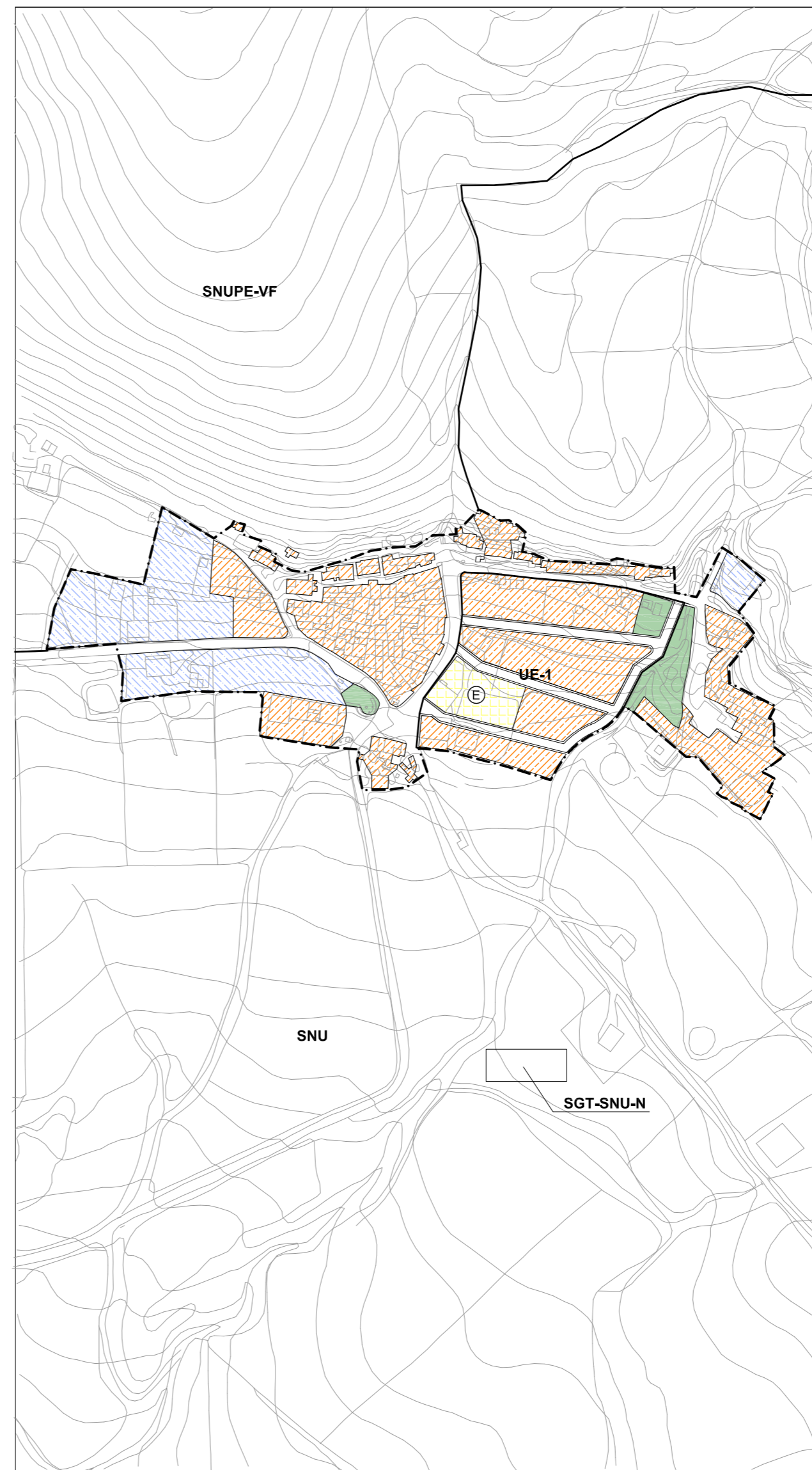


LA JOYA



LOS NOGALES

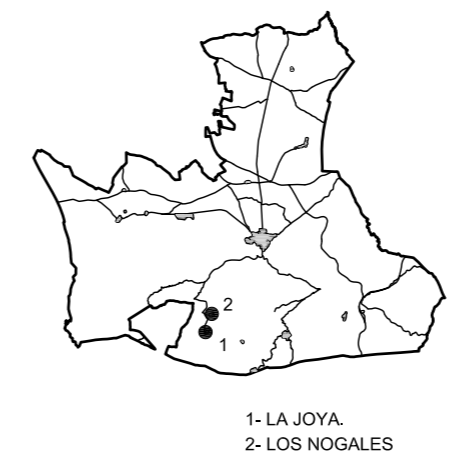


ESTADO DEL PLANEAMIENTO VIGENTE LA JOYA			
IDENTIFICACION	TRAMITACION	EJECUCION	Nº VIV.
UE-1 Loma blanca	AD	Construido	81 adosadas
UE-2 Camino de Villanueva	No	No	35 adosadas

ESTADO DEL PLANEAMIENTO VIGENTE LOS NOGALES			
IDENTIFICACION	TRAMITACION	EJECUCION	Nº VIV.
UE-1 Camino de la joya	No	No	31 viv

CLASIFICACIÓN , CALIFICACIÓN Y ÁMBITOS DE GESTIÓN DEL SUELO

<p>CALIFICACIÓN DE SUELO URBANO</p> <ul style="list-style-type: none"> RESIDENCIAL POPULAR UNIFAMILIAR AISLADA UNIFAMILIAR ADOSADA PLURIFAMILIAR ALINEADA A VIAL PLURIFAMILIAR EXENTA INDUSTRIAL URBANO INDUSTRIAL GASOLINERA COMERCIAL POLÍGONO INDUSTRIAL 	<p>SISTEMAS LOCALES</p> <ul style="list-style-type: none"> E EDUCATIVO S SOCIAL/U. MÚLTIPLES D DEPORTIVO C CEMENTERIO VERDE PÚBLICO CAMPO DE GOLF (Pk) APARCAMIENTOS UNIDAD EN TRÁMITE UNIDAD EN EJECUCIÓN O EJECUTADA MODIFICACIÓN DE ELEMENTOS PGOU 	<p>SISTEMAS GENERALES</p> <ul style="list-style-type: none"> SGV SISTEMA GENERAL VIARIO SGAL SISTEMA GENERAL DE ÁREAS LIBRES SGE SISTEMA GENERAL DE EQUIPAMIENTO SGT SISTEMA GENERAL DE INFRAESTRUCTURAS TÉCNICAS SISTEMA GENERAL OBTENIDO SISTEMA GENERAL NO OBTENIDO 	<p>ÁMBITOS DE CLASIFICACION DEL SUELO</p> <ul style="list-style-type: none"> SUP SUELO URBANIZABLE PROGRAMADO RESIDENCIAL SUNP SUELO URBANIZABLE NO PROGRAMADO RESIDENCIAL SUP(I) SUELO URBANIZABLE PROGRAMADO INDUSTRIAL SUNP(I) SUELO URBANIZABLE NO PROGRAMADO INDUSTRIAL SUT SUELO URBANO EN RÉGIMEN TRANSITORIO SURT SUELO URBANIZABLE EN RÉGIMEN TRANSITORIO SNU SUELO NO URBANIZABLE SNU-HF HUERTOS FAMILIARES SNU-ES ESTACIÓN DE SERVICIO SNU-AG ESPACIOS DE INTERÉS AGRÍCOLA SNUPE-VF ESPACIOS CON VOCACIÓN FORESTAL SNUPE-CU ENTORNO CASCO URBANO ANTEQUERA SNUPE-HT ZONAS HÚMEDAS TRANSFORMADAS SNUPE-EN ENCLAVES NATURALES EXCEPCIONALES SNUPE-ZPLF PROTECCIÓN LAGUNA FUENTE DE PIEDRA 	<p>ÁMBITOS DE GESTIÓN DE SUELO</p> <ul style="list-style-type: none"> LÍMITE DE SUELO URBANO LÍMITE DE SECTOR PEPRI PLAN ESPECIAL DE PROTECCIÓN Y REFORMA INTERIOR DEL CASCO HISTÓRICO UE UNIDAD DE EJECUCIÓN PEMMU PLAN ESPECIAL DE MEJORA DEL MEDIO URBANO PROTECCIÓN ARQUEOLÓGICA (VER PLANOS PROTECCIÓN ARQUEOLOGÍA E=1:5,000) VÍAS PECUARIAS 4.- CORDEL DE MOLLINA A MALAGA
---	--	---	--	---



PLAN GENERAL DE ORDENACIÓN URBANÍSTICA ANTEQUERA (MARZO 2010)

EXCMO. AYUNTAMIENTO DE ANTEQUERA

PLANO DE INFORMACIÓN. PLANEAMIENTO ANTERIOR.

CALIFICACIÓN DEL SUELO P.G.O.U. 1996 LA JOYA Y LOS NOGALES

PLANO Nº: I.C-11	
ESCALA: 1/3000	
FECHA: MARZO 2010	

El presente documento es copia de su original. Su utilización, así como cualquier reproducción, requerirá su autorización quedando prohibida cualquier modificación del mismo.

ESTUDIO SEGUI
 OFICINA DE URBANISMO
 AYUNTAMIENTO DE ANTEQUERA

Foz: JOSÉ SEGUÍ, Arquitecto Director.