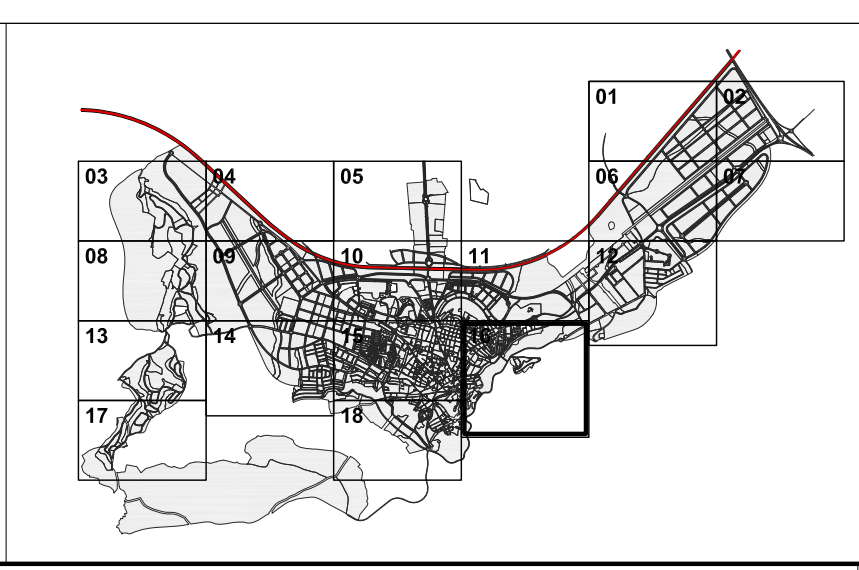


**LÍMITES Y ÁMBITOS**

- LÍMITE DE SUELO URBANO
- LÍMITE ÁMBITOS DE PLANEAMIENTO
- SINEP/RP: VÍAS RECULADAS
- YACIMIENTOS ARQUEOLÓGICOS
- CONJUNTO HISTÓRICO DE ANTEQUERA (B.I.C.)
- PLAN ESPECIAL DE PROTECCIÓN Y REFORMA INTERIOR DEL CASCO HISTÓRICO
- DELIMITACIÓN DE CALZADA
- ALINEACIÓN EXTERIOR PARCELA

**RED DE CARRETERAS. ZONAS DE PROTECCIÓN**

Tipo de vía	Categoría	Dominio Público	Servidumbre Legal	zona de Afección	Zona de No Edificación
Gran Capacidad	Red Autónoma	8 m.	25 m.	100 m.	100 m.
Convencional	Red Autónoma	3 m.	8 m.	50 m.	50 m.
Convencional	Red Provincial	3 m.	8 m.	25 m.	25 m.



**PLAN GENERAL DE ORDENACIÓN URBANÍSTICA ANTEQUERA (MARZO 2010)**

EXCMO. AYUNTAMIENTO DE ANTEQUERA

**ALINEACIONES Y RASANTES ANTEQUERA (HOJA 16)**

PLANO DE ORDENACIÓN GENERAL: **P.B.2-16**  
 ESCALA: 1:2000  
 FECHA: MARZO 2010

ESTUDIO SEGUI ARQUITECTURA Y PLANEAMIENTO  
 OFICINA DE URBANISMO AYUNTAMIENTO DE ANTEQUERA

*J. Leguán*