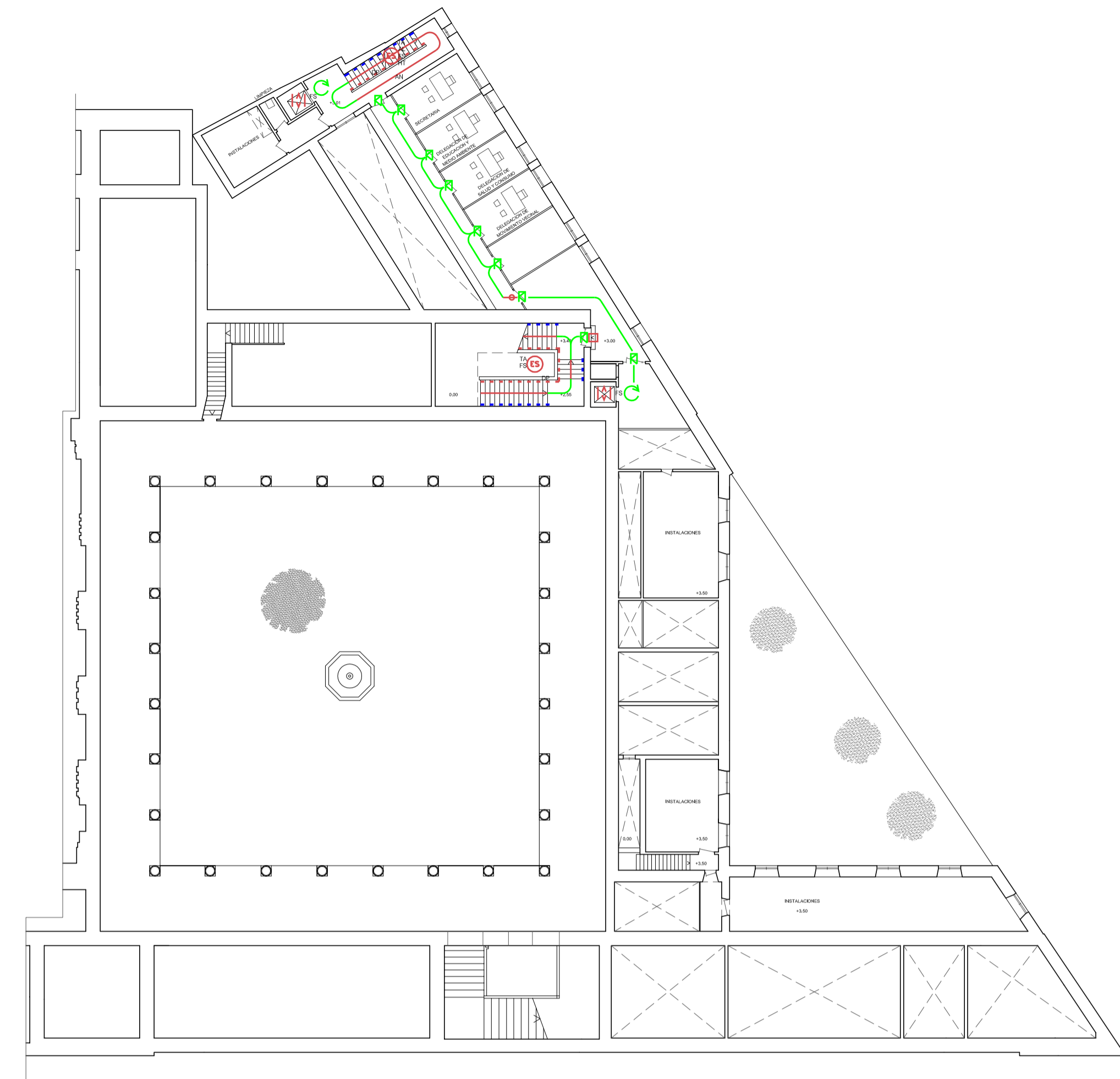
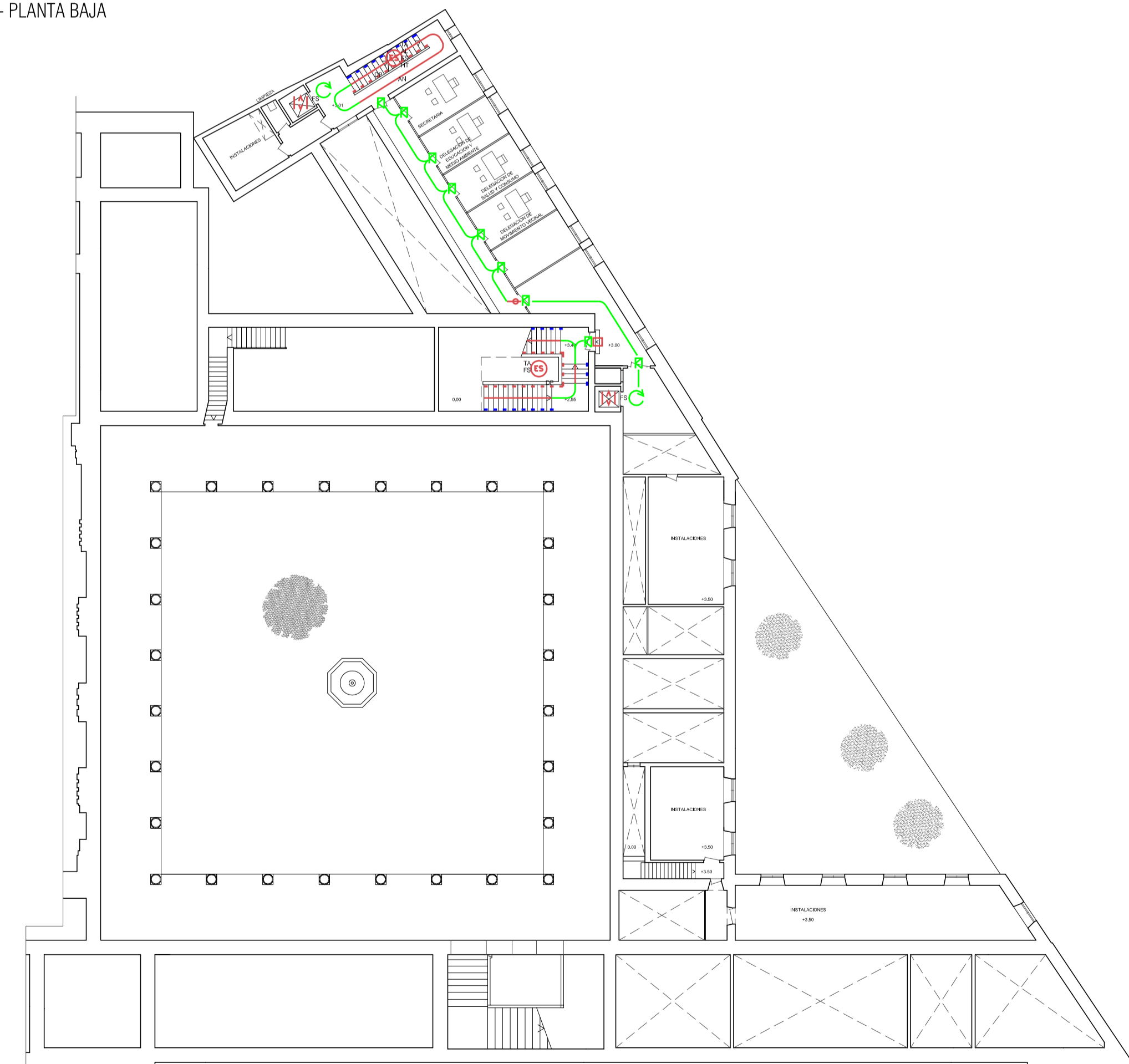


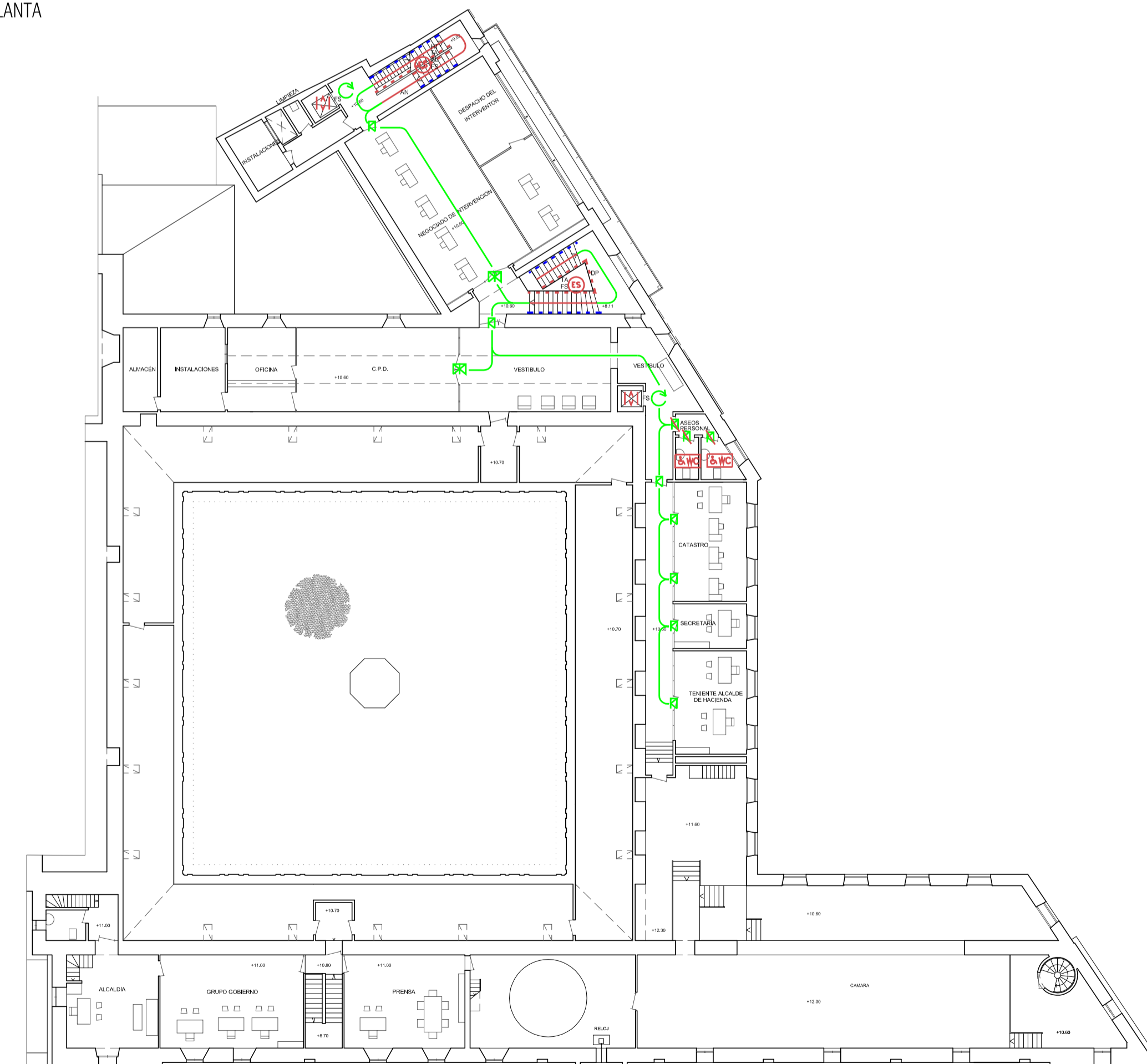
NIVEL DE ACCESO - PLANTA BAJA



ENTREPLANTA



PLANTA PRIMERA



PLANTA SEGUNDA Y DE CÁMARAS

| ESPACIOS INTERIORES AL MISMO NIVEL |                        | HUECOS DE PASO   |  | ACCESOS A DISTINTAS PLANTAS                           |   | ASCENSORES ACCESIBLES                                 |  | PLAZAS Y ESPACIOS RESERVADOS EN SALAS, RECINTOS Y ESPACIOS EXTERIORES O INTERIORES |                                     | EQUIPAMIENTO Y MOBILIARIO           |  | PISCINAS COLECTIVAS                  |                                     |
|------------------------------------|------------------------|--|--|---|---|---|--|--|-------------------------------------|-------------------------------------|--|--------------------------------------|-------------------------------------|
| Accesible                          | AN Ancho insuficiente  | HT Altura adecuada por terreno superior a la permitida | HT Ancho libre insuficiente                  | HT Escalera cumple                                    | HT Ancho de pasillo insuficiente                      | HT Rampa cumple                                       | HT Ancho de pasillo insuficiente             | HT Cumple plaza reservada  | HT Punto de atención accesible      | HT Punto de atención accesible      | HT Guía o elevador hidráulico homologado | HT Escalera accesible en el exterior | HT Escalera no cumple               |
| No accesible                       | PE Paredes inadecuadas | HT Número de peldaños inadecuado (>=3)                 | HT Pendiente longitudinal inadecuada         | HT Escalera no cumple                                 | HT Puerta de paso ciega ancho insuficiente            | HT Rampa no cumple                                    | HT Pendiente transversal inadecuada          | HT No cumple plaza reservada   | HT Punto de atención no accesible   | HT Punto de atención no accesible   | HT Elevador accesible                    | HT Elevador no accesible             | HT Escalera no cumple               |
| No hay ascensor                    | SE Sin señalización    | HT Puerta de paso con tirador superior a la permitida  | HT Longitud de tramo superior a la permitida | HT Puerta de paso con tirador superior a la permitida | HT Puerta de paso con tirador superior a la permitida | HT Puerta de paso con tirador superior a la permitida | HT Longitud de tramo superior a la permitida | HT Mesa con dimensiones inadecuadas  | HT Mesa con dimensiones inadecuadas | HT Mesa con dimensiones inadecuadas | HT Mesa con dimensiones inadecuadas      | HT Mesa con dimensiones inadecuadas  | HT Mesa con dimensiones inadecuadas |
| Desnivel                           | SE Sin señalización    | HT Puerta de paso con tirador superior a la permitida  | HT Longitud de tramo superior a la permitida | HT Puerta de paso con tirador superior a la permitida | HT Puerta de paso con tirador superior a la permitida | HT Puerta de paso con tirador superior a la permitida | HT Longitud de tramo superior a la permitida | HT Mesa con dimensiones inadecuadas  | HT Mesa con dimensiones inadecuadas | HT Mesa con dimensiones inadecuadas | HT Mesa con dimensiones inadecuadas      | HT Mesa con dimensiones inadecuadas  | HT Mesa con dimensiones inadecuadas |
| Obstáculo alzado                   | SE Sin señalización    | HT Puerta de paso con tirador superior a la permitida  | HT Longitud de tramo superior a la permitida | HT Puerta de paso con tirador superior a la permitida | HT Puerta de paso con tirador superior a la permitida | HT Puerta de paso con tirador superior a la permitida | HT Longitud de tramo superior a la permitida | HT Mesa con dimensiones inadecuadas  | HT Mesa con dimensiones inadecuadas | HT Mesa con dimensiones inadecuadas | HT Mesa con dimensiones inadecuadas      | HT Mesa con dimensiones inadecuadas  | HT Mesa con dimensiones inadecuadas |
| Cumple circunferencia libre        | SE Sin señalización    | HT Puerta de paso con tirador superior a la permitida  | HT Longitud de tramo superior a la permitida | HT Puerta de paso con tirador superior a la permitida | HT Puerta de paso con tirador superior a la permitida | HT Puerta de paso con tirador superior a la permitida | HT Longitud de tramo superior a la permitida | HT Mesa con dimensiones inadecuadas  | HT Mesa con dimensiones inadecuadas | HT Mesa con dimensiones inadecuadas | HT Mesa con dimensiones inadecuadas      | HT Mesa con dimensiones inadecuadas  | HT Mesa con dimensiones inadecuadas |
| No cumple circunferencia libre     | SE Sin señalización    | HT Puerta de paso con tirador superior a la permitida  | HT Longitud de tramo superior a la permitida | HT Puerta de paso con tirador superior a la permitida | HT Puerta de paso con tirador superior a la permitida | HT Puerta de paso con tirador superior a la permitida | HT Longitud de tramo superior a la permitida | HT Mesa con dimensiones inadecuadas  | HT Mesa con dimensiones inadecuadas | HT Mesa con dimensiones inadecuadas | HT Mesa con dimensiones inadecuadas      | HT Mesa con dimensiones inadecuadas  | HT Mesa con dimensiones inadecuadas |
| No cumple circunferencia libre     | SE Sin señalización    | HT Puerta de paso con tirador superior a la permitida  | HT Longitud de tramo superior a la permitida | HT Puerta de paso con tirador superior a la permitida | HT Puerta de paso con tirador superior a la permitida | HT Puerta de paso con tirador superior a la permitida | HT Longitud de tramo superior a la permitida | HT Mesa con dimensiones inadecuadas  | HT Mesa con dimensiones inadecuadas | HT Mesa con dimensiones inadecuadas | HT Mesa con dimensiones inadecuadas      | HT Mesa con dimensiones inadecuadas  | HT Mesa con dimensiones inadecuadas |

### PLAN DE ACCESIBILIDAD DEL MUNICIPIO DE ANTEQUERA (NOVIEMBRE 2013)

**GRUPO 3: PLAN DE ACTUACIÓN EN EDIFICIOS MUNICIPALES**

3.1 EVALUACIÓN-DIAGNÓSTICO: Edificio Ref: E-01

Fecha: Noviembre 2013

Escala/s: 1:250

PLANO ED-E-01