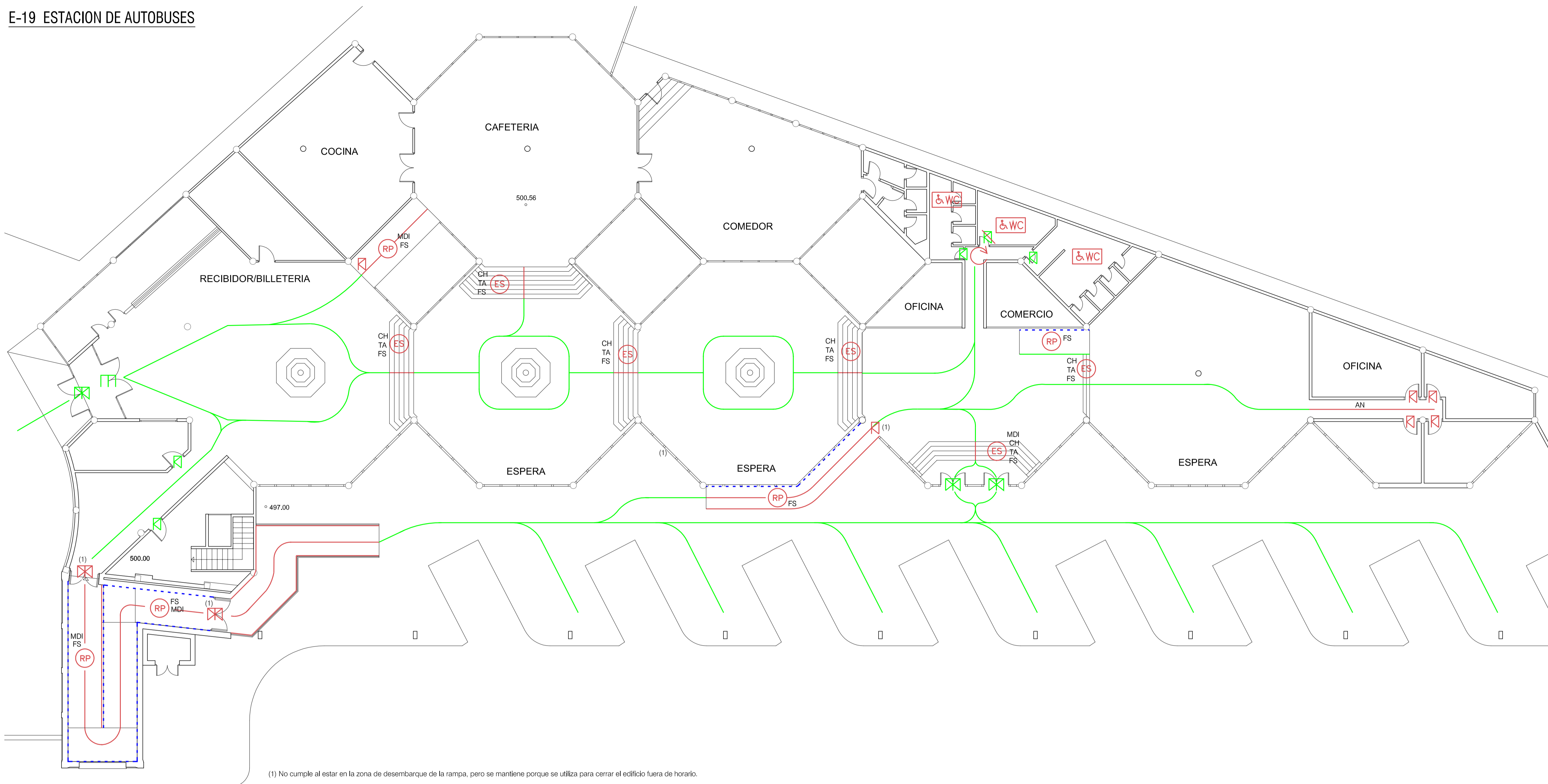
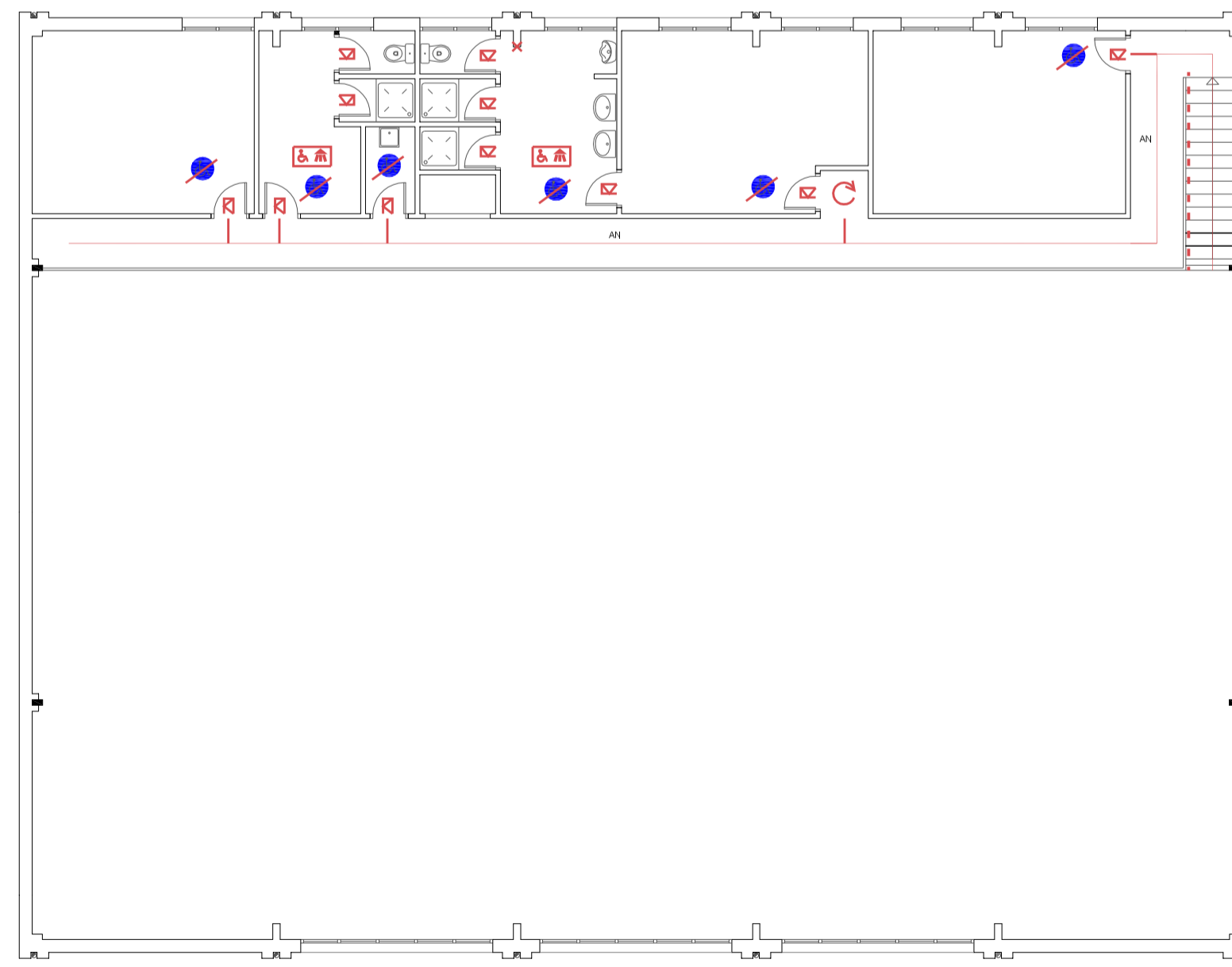
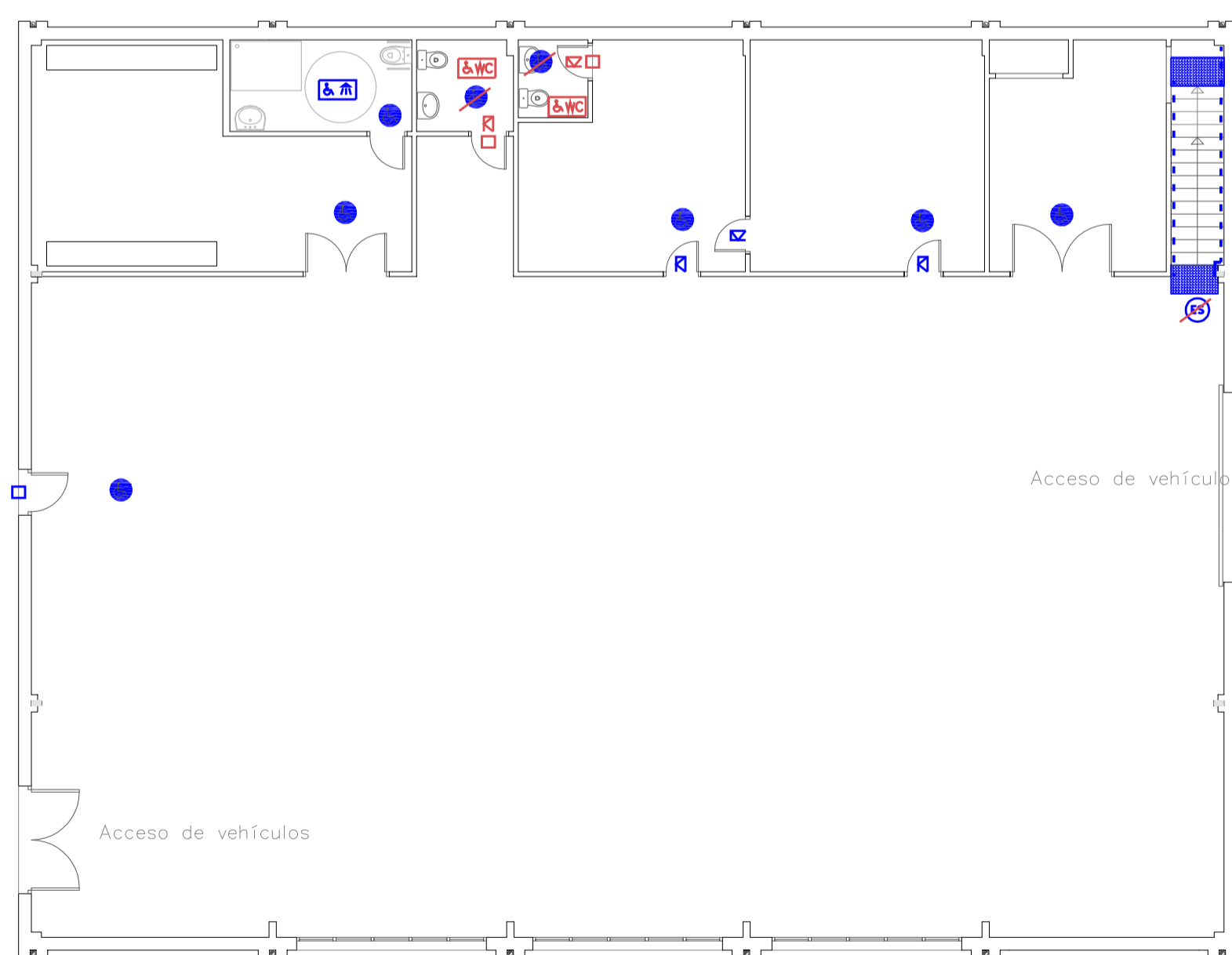


E-19 ESTACION DE AUTOBUSES



(1) No cumple al estar en la zona de desembarque de la rampa, pero se mantiene porque se utiliza para cerrar el edificio fuera de horario.

E-20 PROTECCION CIVIL DE ANTEQUERA



PLANTA BAJA

PLANTA ALTA

ACCESOS Y RECORRIDOS (Fig. n.º 04.08.SUA.Área.1)		HUECOS DE PASO (Fig. n.º 07.08.SUA.Área.1)	
—	Accesible	⊗	Puerta de paso ciega ancho adecuado
- - -	No accesible	⊗	Puerta de paso ciega ancho insuficiente
—	Ancho insuficiente	⊗	Puerta de paso acristalada ancho adecuado
—	Panderos no adecuados	⊗	Puerta de paso acristalada ancho insuficiente
—	Sin señalización	⊗	Puerta de paso con sentido de apertura incorrecto
—	No hay barandil	⊗	Invado pasillo a una altura <math>\leq 2,20m</math>
—	Derivado	⊗	
—	Obstáculo alzado	⊗	

ACCESOS A DISTINTAS PLANTAS (Fig. n.º 09.2.14.08.SUA.1)		ESCALERAS (Fig. n.º 07.08.SUA.Área.1)	
⊗	Rampa cumple	ES	Escalera cumple
⊗	Rampa no cumple	ES	Escalera no cumple
⊗		ES	

PLAZAS Y ESPACIOS RESERVADOS EN SALAS, RECINTOS Y ESPACIOS EXTERIORES O INTERIORES		ACCESORES ACCESIBLES (Fig. n.º 14.08.SUA.Área.1)	
⊗	Plaza reservada	⊗	Ascensor cumple
⊗	No cumple plaza reservada	⊗	Ascensor no cumple

EQUIPAMIENTO Y MOBILIARIO		PISCINAS COLECTIVAS	
⊗	Punto de atención accesible	⊗	Elevador accesible
⊗	Punto de atención no accesible	⊗	Elevador no accesible
⊗		⊗	Escalera cumple
⊗		⊗	Escalera no cumple

**PLAN DE ACCESIBILIDAD DEL MUNICIPIO DE ANTEQUERA (NOVIEMBRE 2013)**

**GRUPO 3: PLAN DE ACTUACIÓN EN EDIFICIOS MUNICIPALES**

3.1 EVALUACIÓN-DIAGNÓSTICO: Edificio Ref: E-19 , E-20

Fecha: Noviembre 2013

Escala/s: 1:100

PLANO ED-E-12

