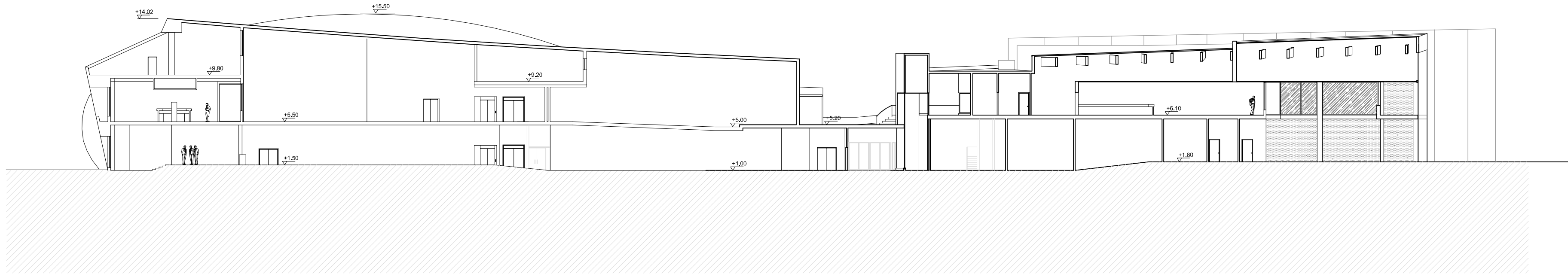


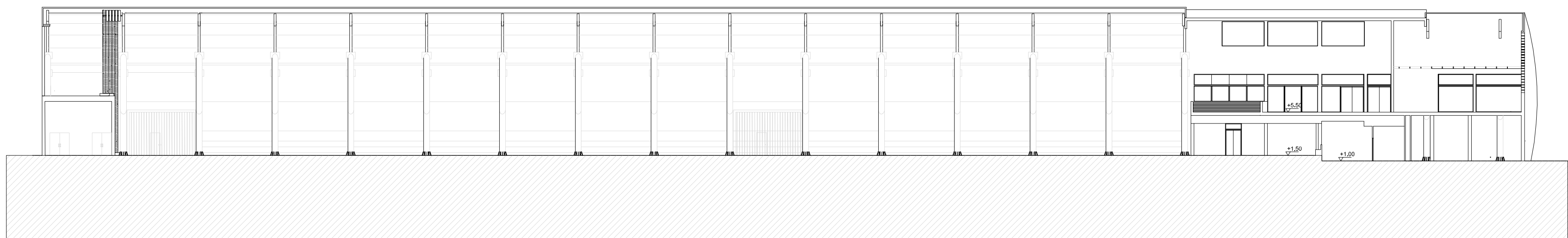
ALZADO NORTE



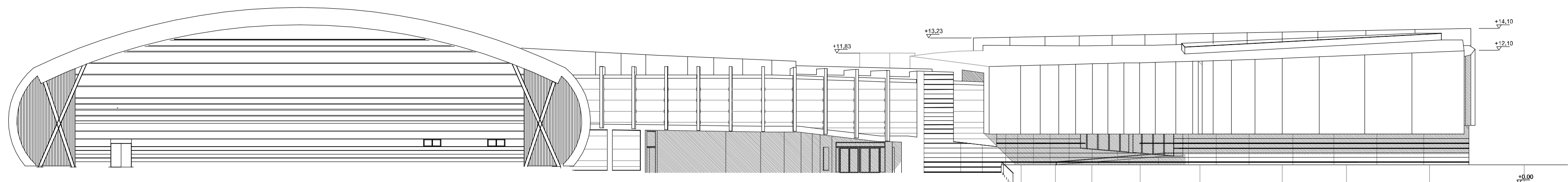
ALZADO OESTE




SECCIÓN LONGITUDINAL



SECCIÓN LONGITUDINAL



ALZADO ESTE

		Excmo. Ayuntamiento de Antequera			
		AREA DE URBANISMO Y OBRAS			
		Sección Estudios y Proyectos			
Título: EQUIPAMIENTO TECNOLÓGICO DEL PALACIO DE FERIAS		Plano:			N°:
		SECCION Y ALZADOS			5
		Escala: 1/300	Dibujado: M.Pérez	Código: 13 FERIAS, EQUIPAMIENTO PALACIO DE FERIAS	
		El Técnico Municipal			Fecha: MAR-10
Situación ANTEQUERA		Fdo: Carlos García Silva			