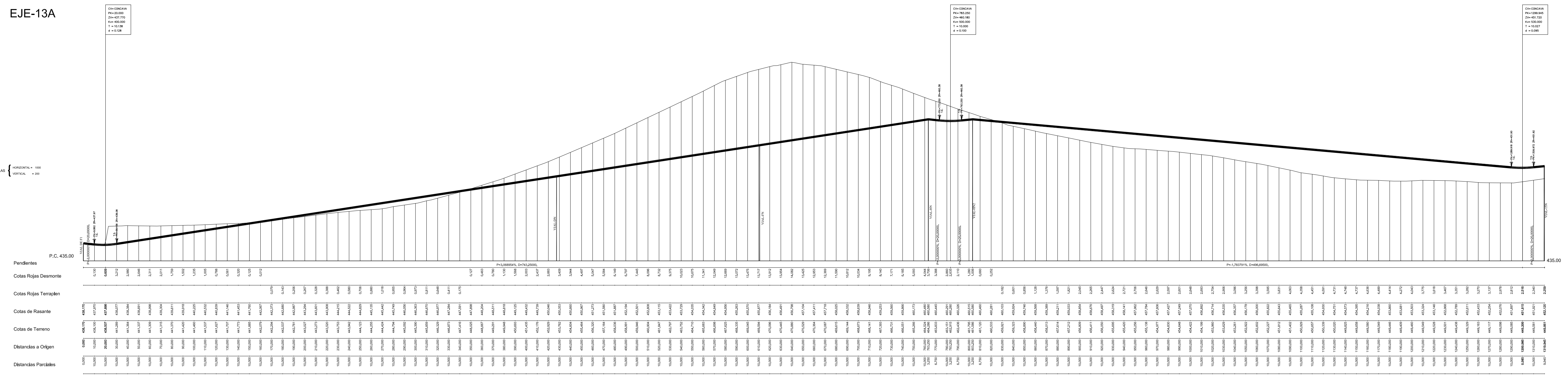


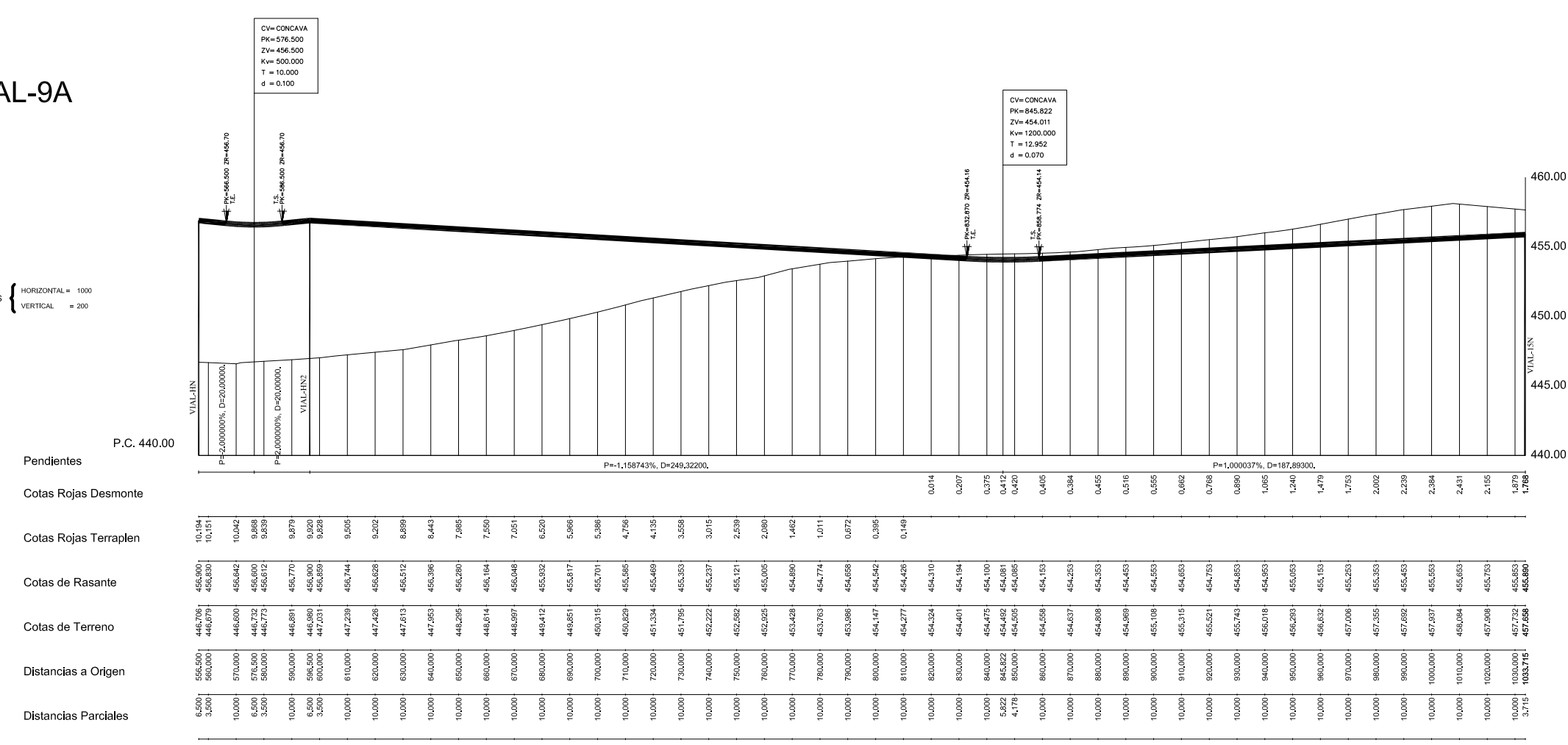
EJE-13A

ESCALAS
HORIZONTAL = 1:500
VERTICAL = 1:200



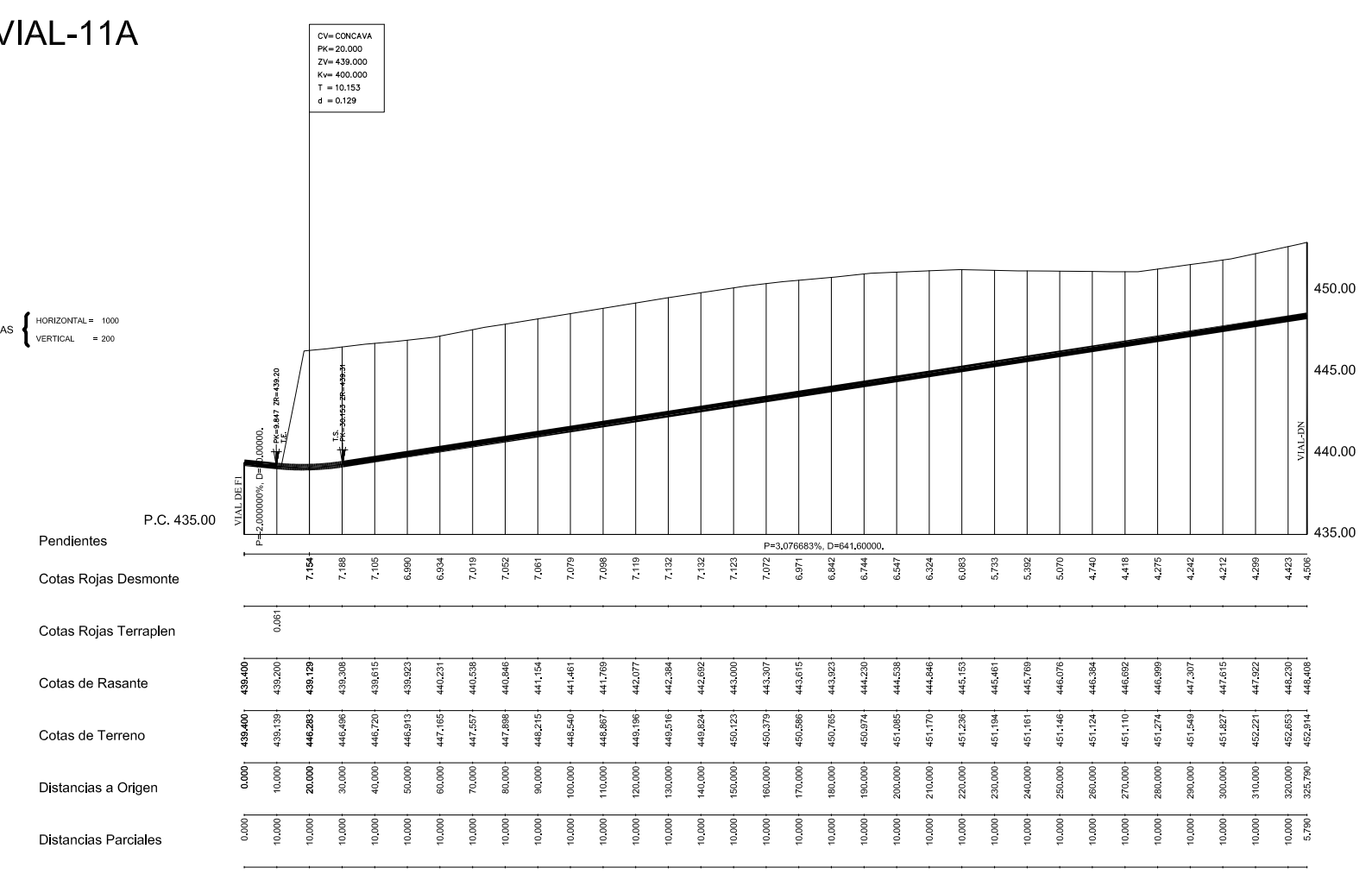
VIAL-9A

ESCALAS
HORIZONTAL = 1:500
VERTICAL = 1:200



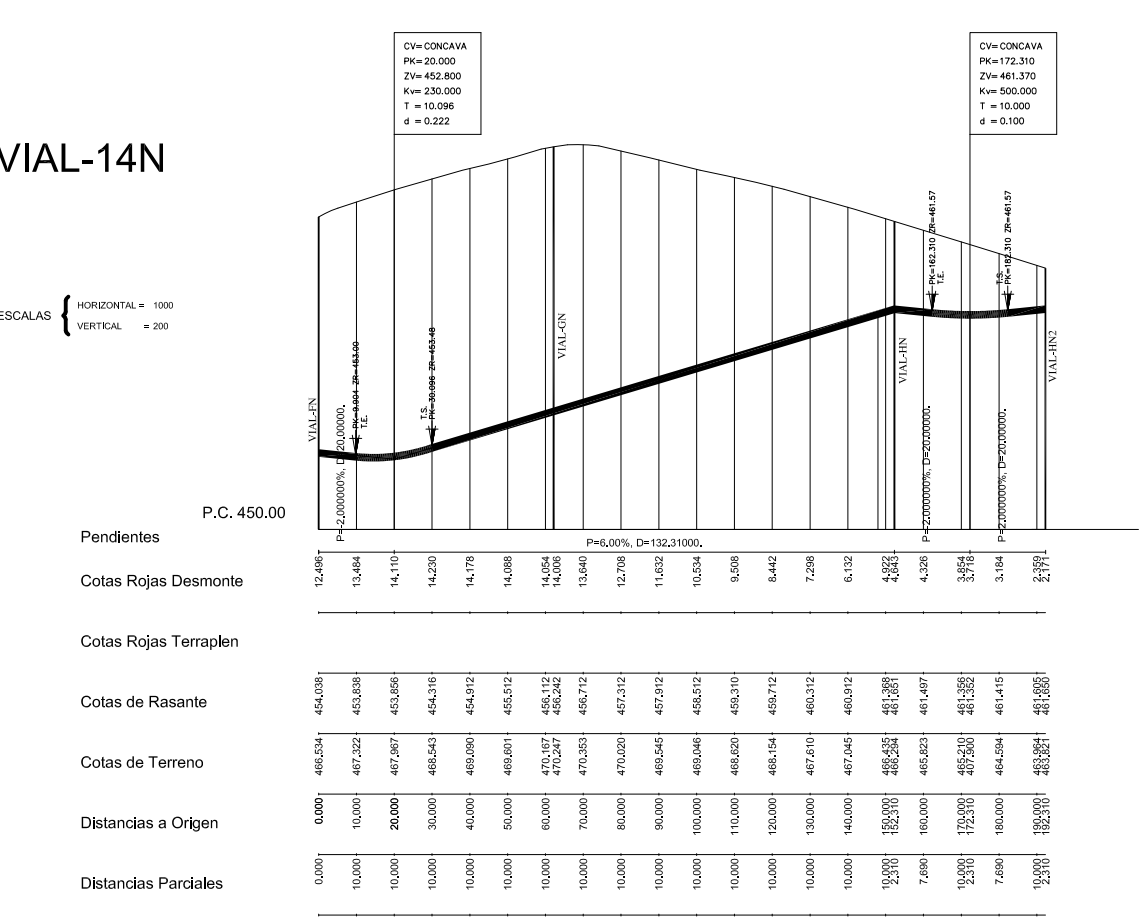
VIAL-11A

ESCALAS
HORIZONTAL = 1:500
VERTICAL = 1:200



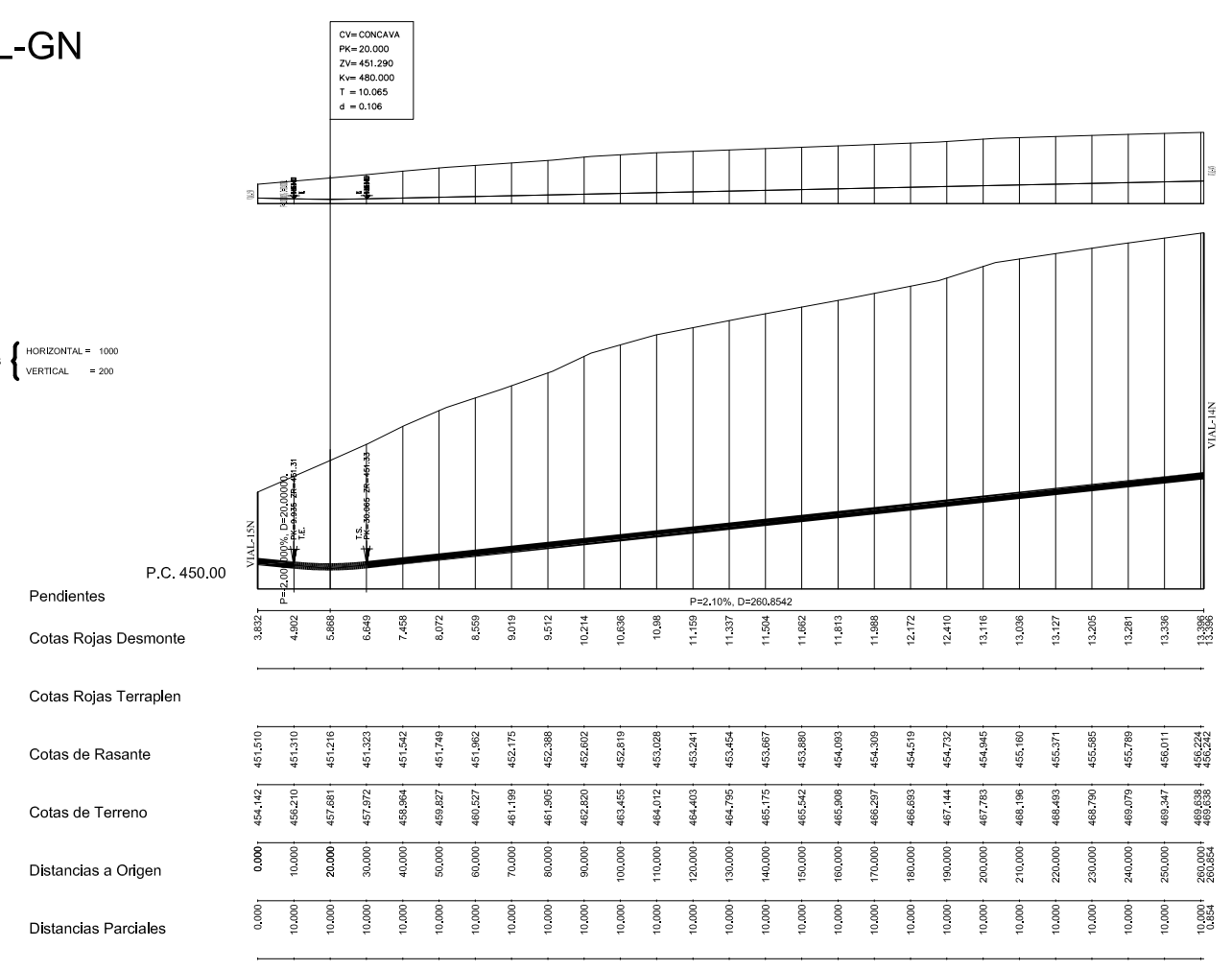
VIAL-14N

ESCALAS
HORIZONTAL = 1:500
VERTICAL = 1:200



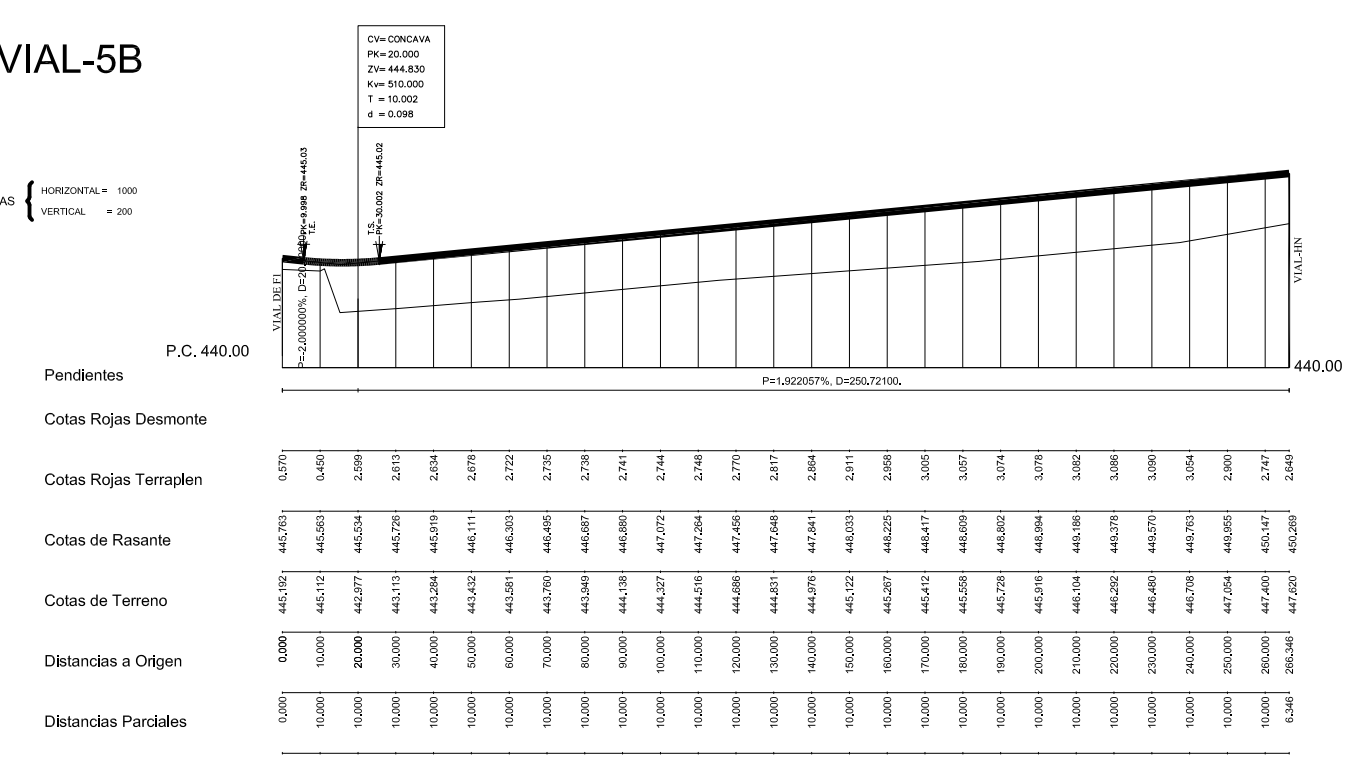
VIAL-GN

ESCALAS
HORIZONTAL = 1:500
VERTICAL = 1:200



VIAL-5B

ESCALAS
HORIZONTAL = 1:500
VERTICAL = 1:200



CEV 07850/CAT/COM/INSTRUMENTOS

REFUNDIDO DEL PLAN PARCIAL
del Sector SURS ICLA del PGOU de Antequera.
2ª Fase del CENTRO LOGÍSTICO
EN DOS UNIDADES DE EJECUCIÓN

PROMOTOR:
AGALAM CAPITAL S.L.

ARQUITECTO:
Carlos Araujo Trigo

FECHA:
NOVIEMBRE 2021

ESCALA:
1/2000

PLANO Nº
PER 03

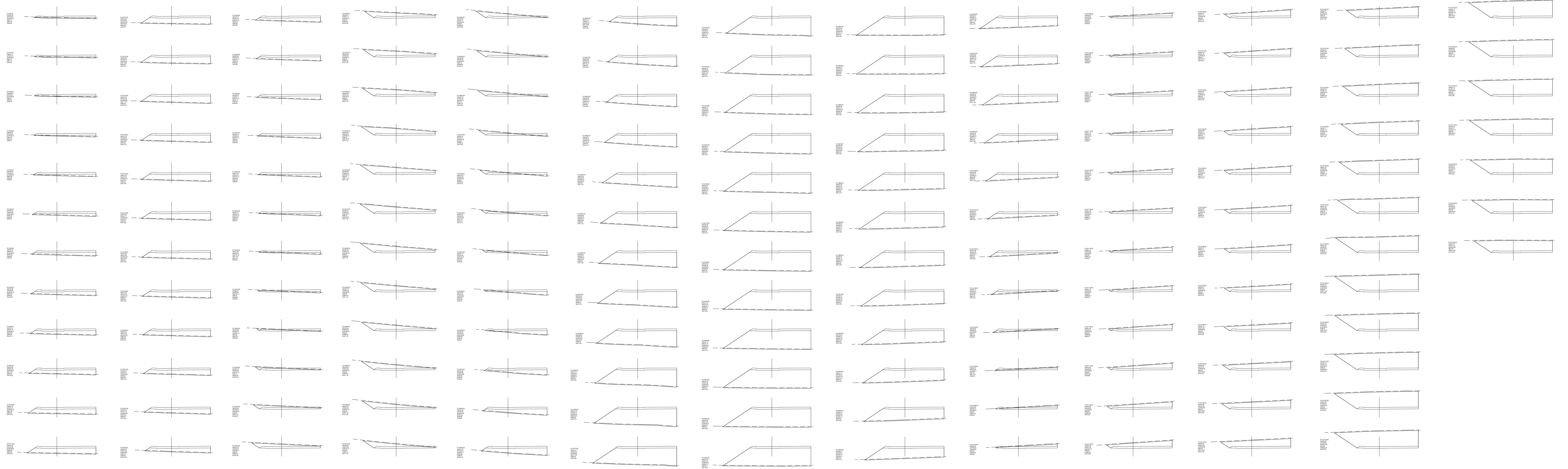
La autenticidad de este documento se puede comprobar con el código digital: 60E608A74D084H8MFE3M05 en la web del Ayto. Antequera

FIRMANTE - FECHA
JUAN MANUEL GUARDIA SOLÍS-SECRETARIO - 02/10/2022

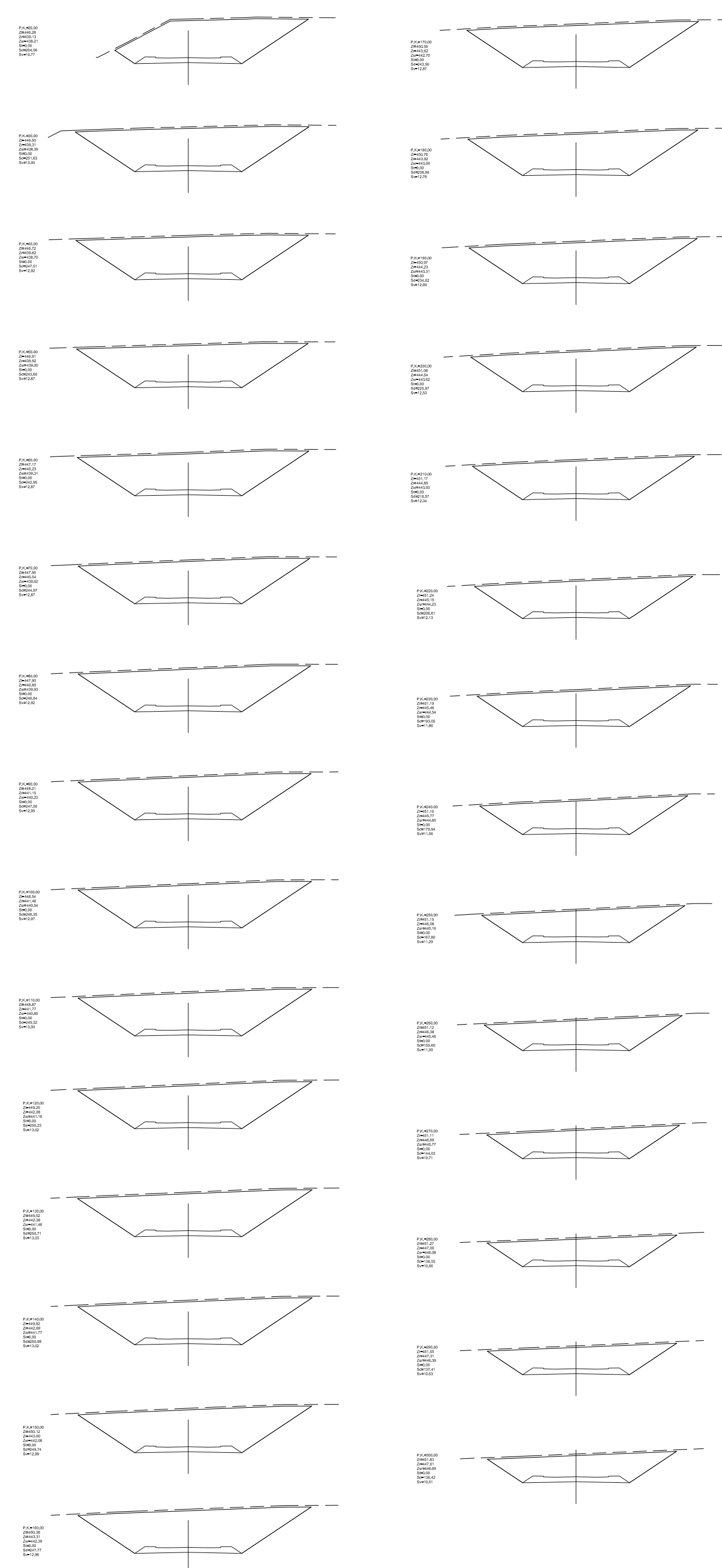
serialNumber=S28330305E-CH-Cardio de tiempos T34 - Sistema de Seguridad General de Administración Digital-CH-Secretaría de Estado de Función Pública-ES - 02/10/2022 13:04:36

90616677-2022-00017
Folio 22 de 23
Hoja 13 de 14

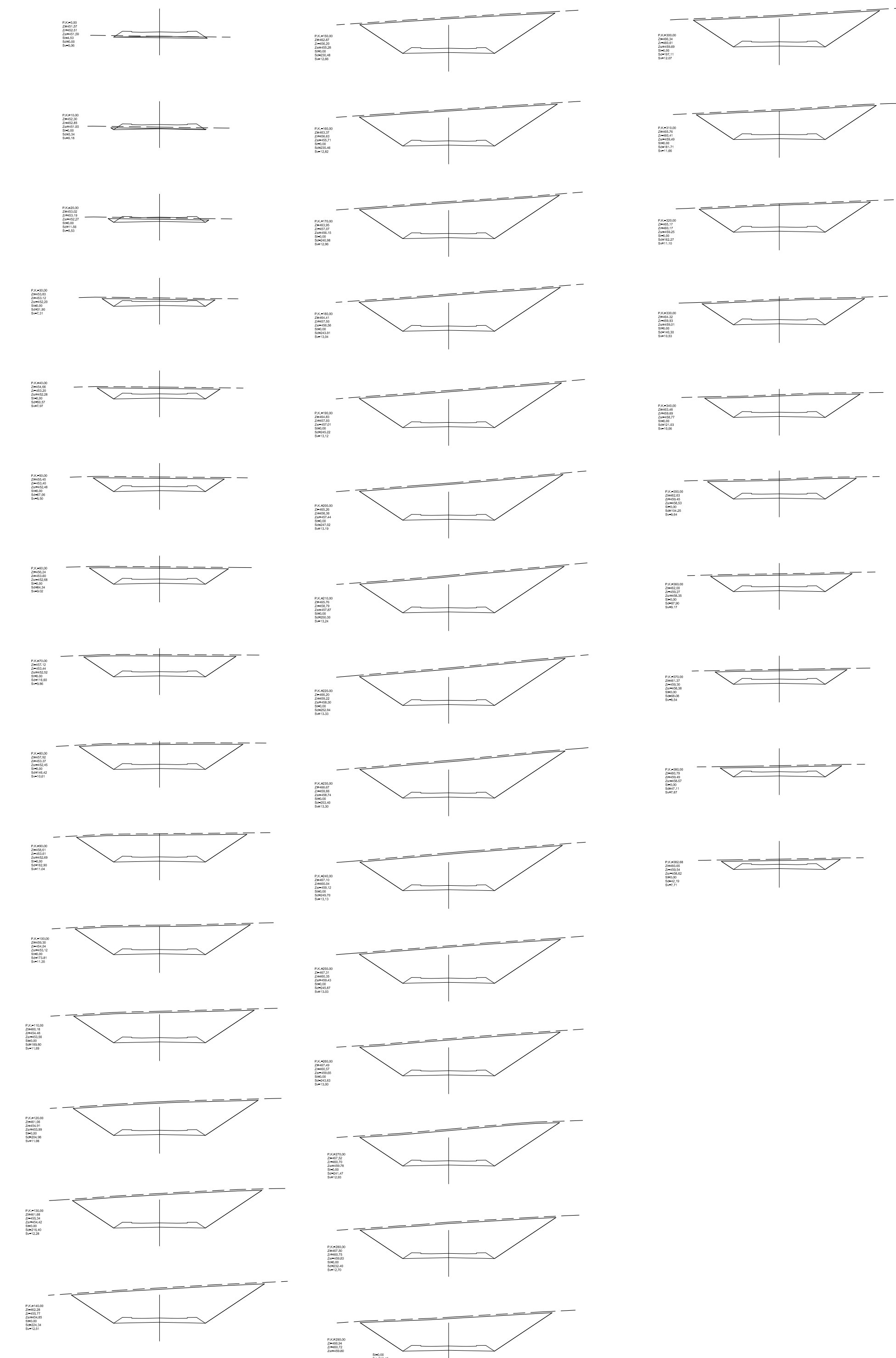
VIAL-HN2
ESCALA 1:500



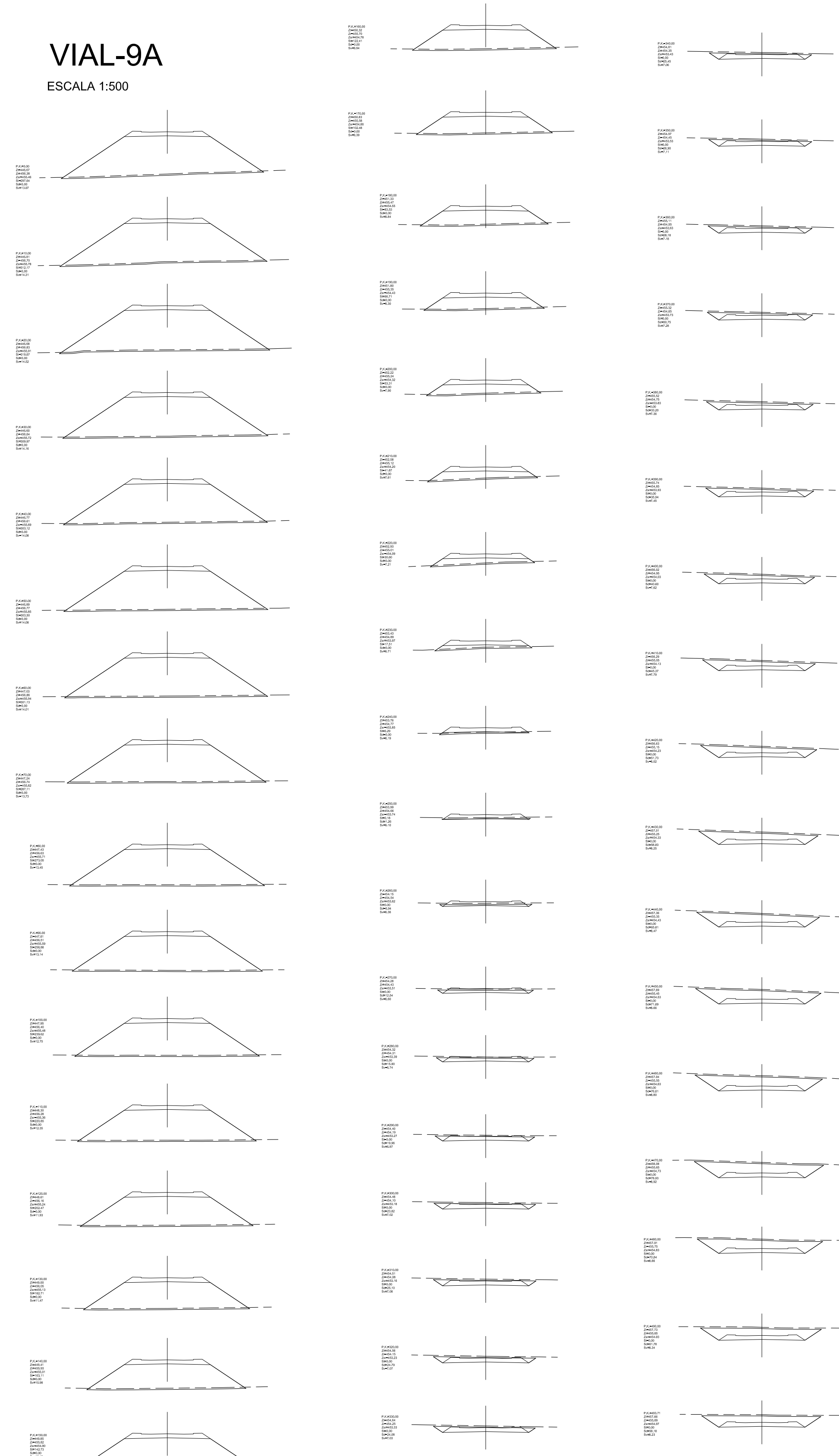
VIAL-11A
ESCALA 1:500



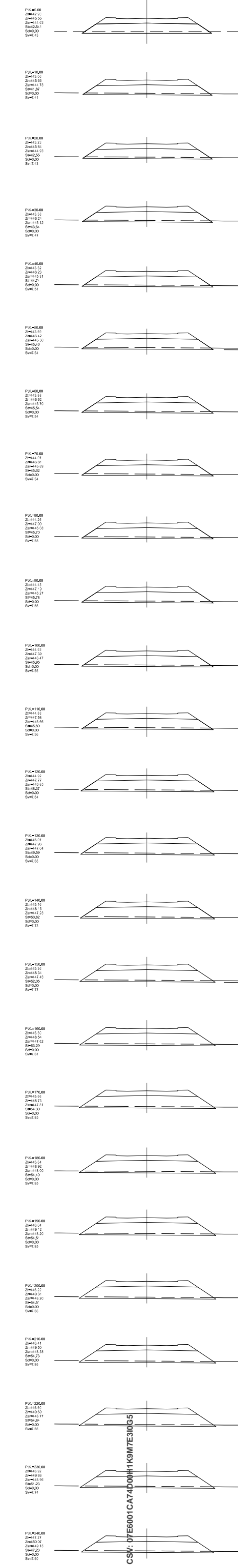
VIAL-5A
ESCALA 1:500



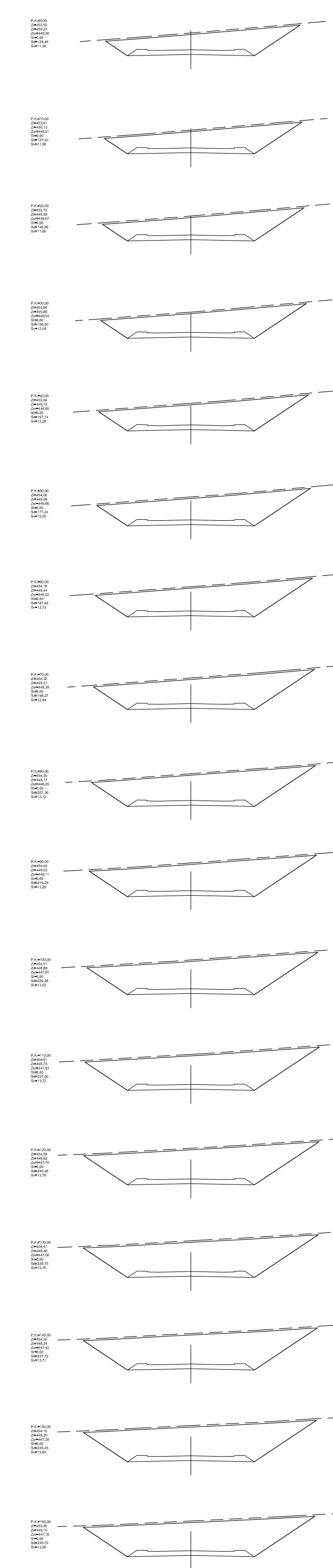
VIAL-9A
ESCALA 1:500



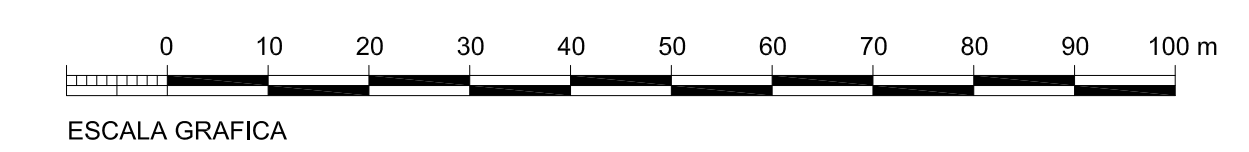
VIAL-5B
ESCALA 1:500



VIAL-DN
ESCALA 1:500

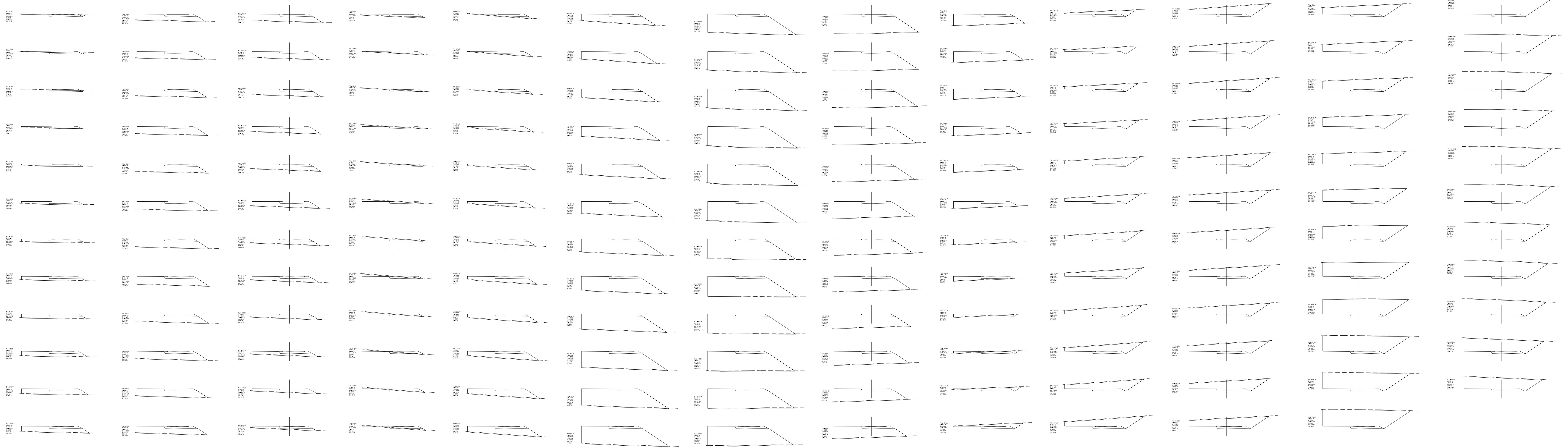


La pendiente transversal máxima de los itinerarios accesibles no supera el 2%.
Los itinerarios peatonales accesibles, en todo su desarrollo, poseen una anchura libre de paso no inferior a 1,80 m.

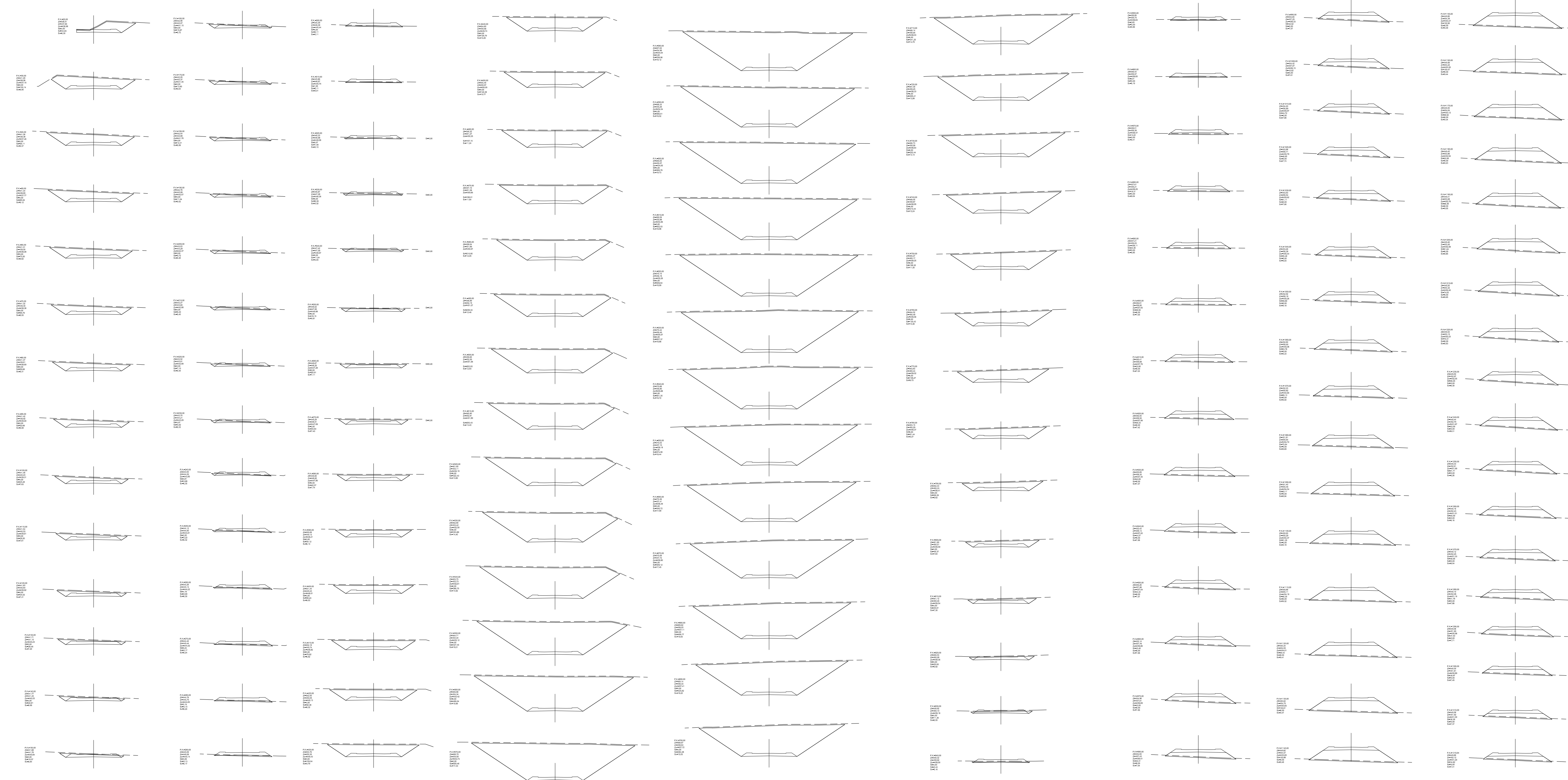


REFUNDIDO DEL PLAN PARCIAL del Sector SURS ICLA del PGOU de Antequera. 2ª Fase del CENTRO LOGISTICO EN DOS UNIDADES DE EJECUCIÓN			
PROMOTOR: AGALAM CAPITAL S.L.	ARQUITECTO: Carlos Araujo Trigo	FECHA: NOVIEMBRE 2021	
PERFILES TRANSVERSALES VIALES H2N, 11A, 5A, 9A, 5B Y DN			ESCALA: 1:500
			PLANO Nº PER 04

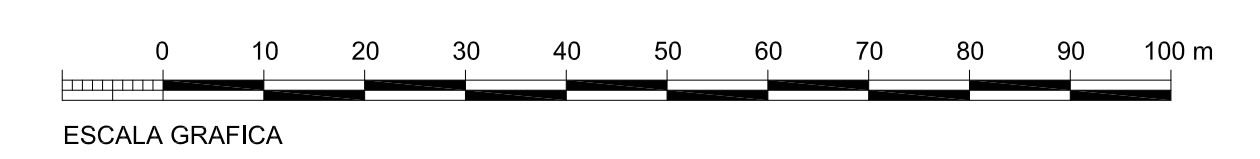
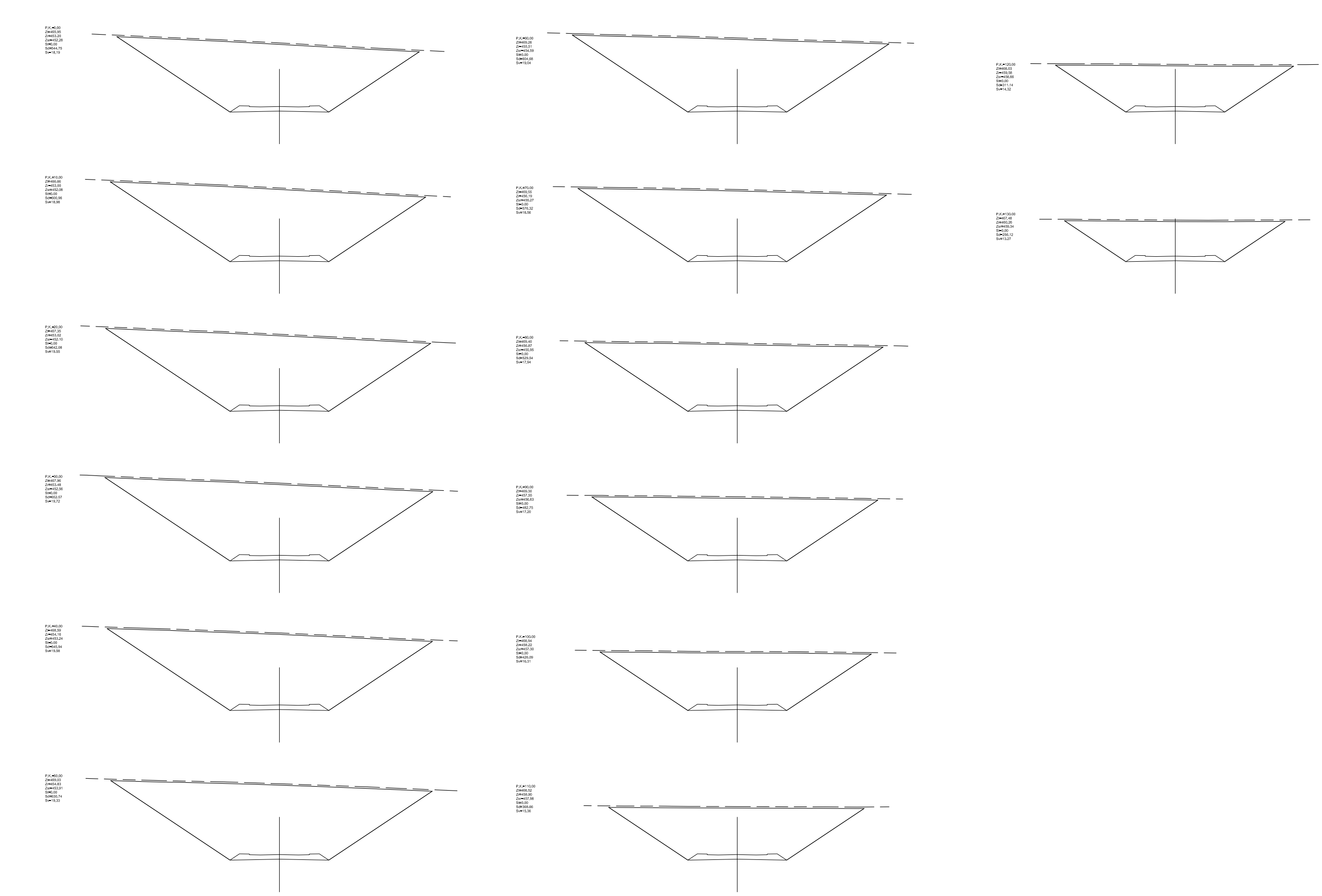
VIAL-HN
ESCALA 1:500



VIAL-13A
ESCALA 1:500



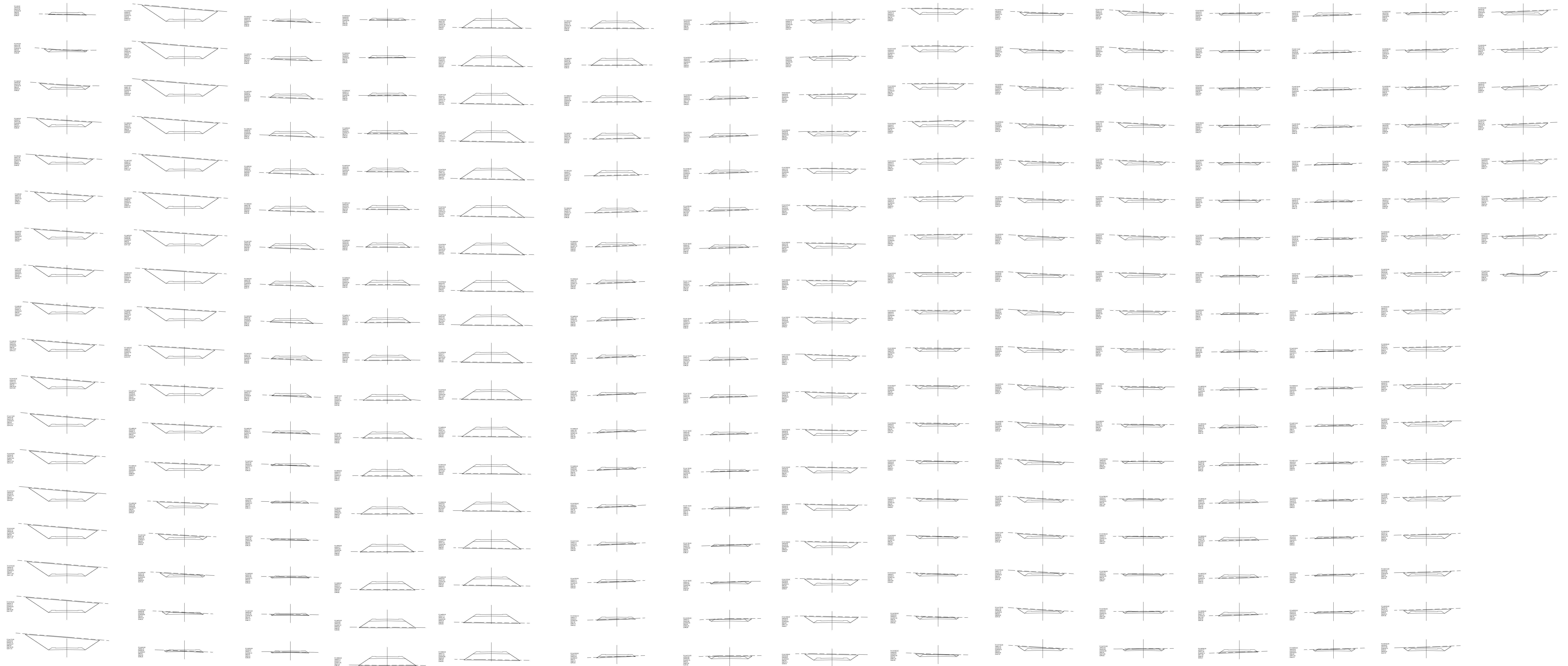
VIAL-14N
ESCALA 1:500



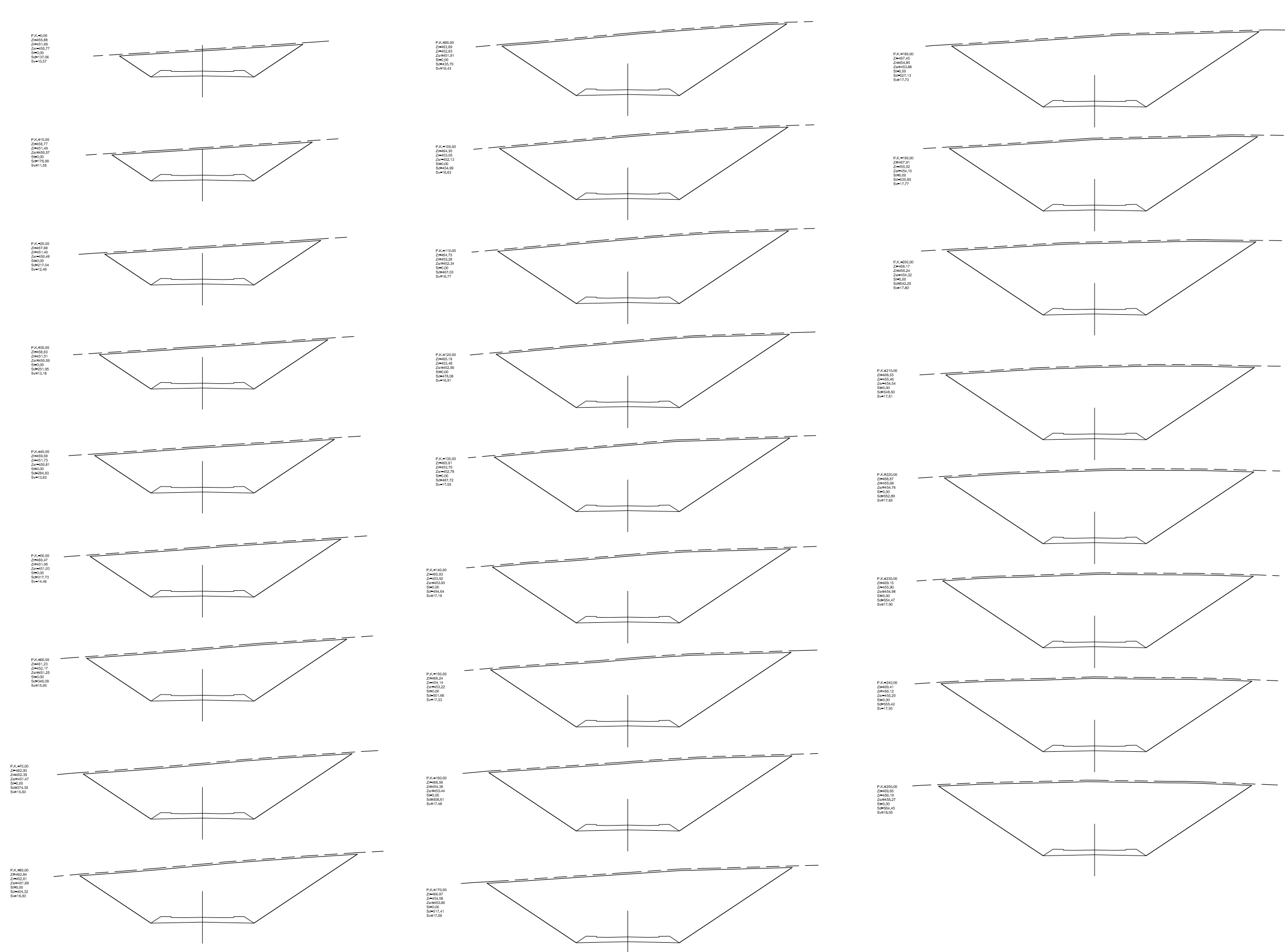
La pendiente transversal máxima de los itinerarios accesibles no supera el 2%.
Los itinerarios peatonales accesibles, en todo su desarrollo, poseen una anchura libre de paso no inferior a 1,80 m.

REFUNDIDO DEL PLAN PARCIAL del Sector SURS ICLA del PGOU de Antequera. 2ª Fase del CENTRO LOGISTICO EN DOS UNIDADES DE EJECUCIÓN			
PROMOTOR: AGALAM CAPITAL S.L.	ARQUITECTO: Carlos Araujo Trigo	FECHA: NOVIEMBRE 2021	
PERFILES TRANSVERSALES VIALES HN, 13A Y 14N			ESCALA: 1:750
			PLANO Nº PER 05

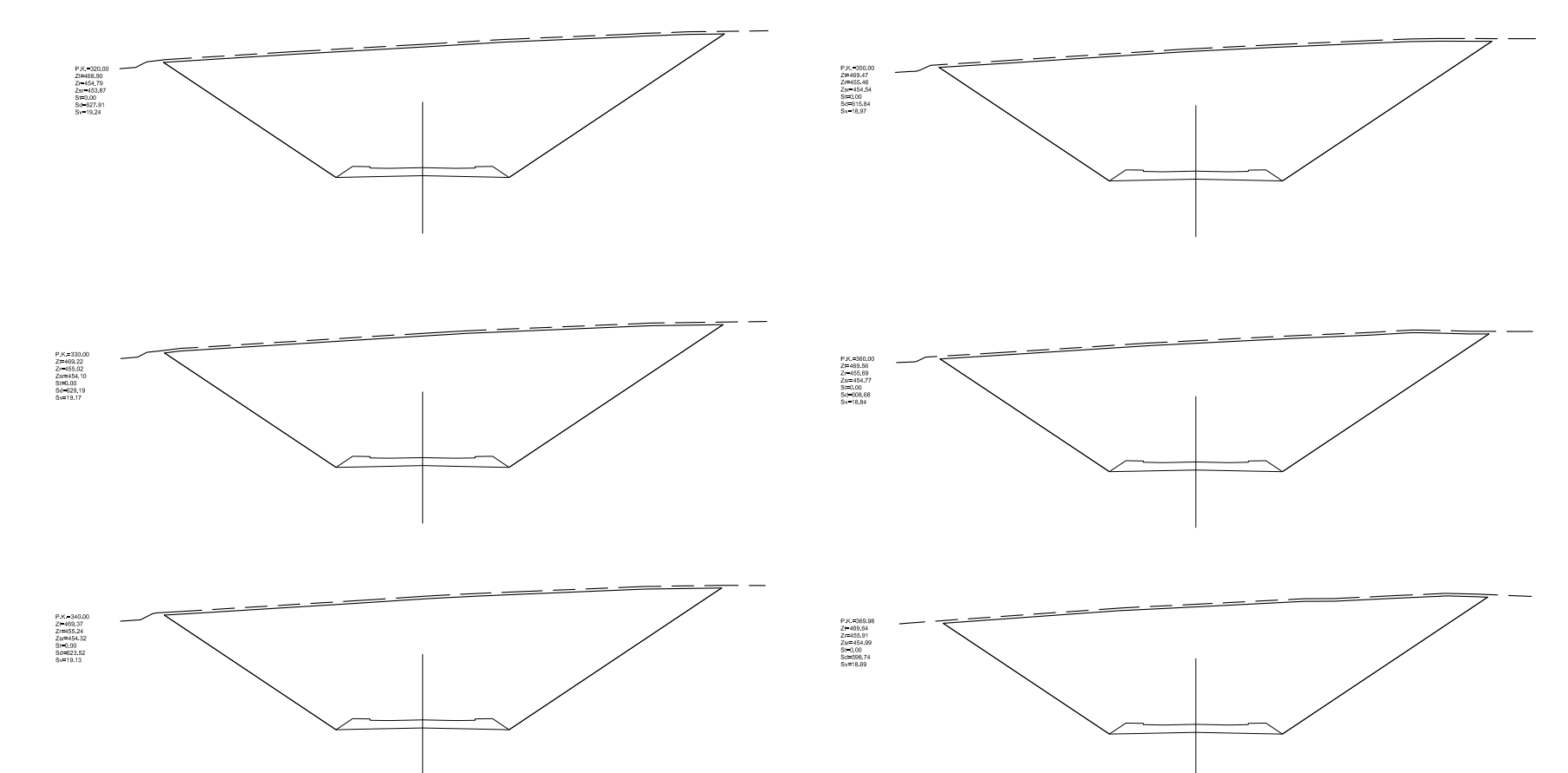
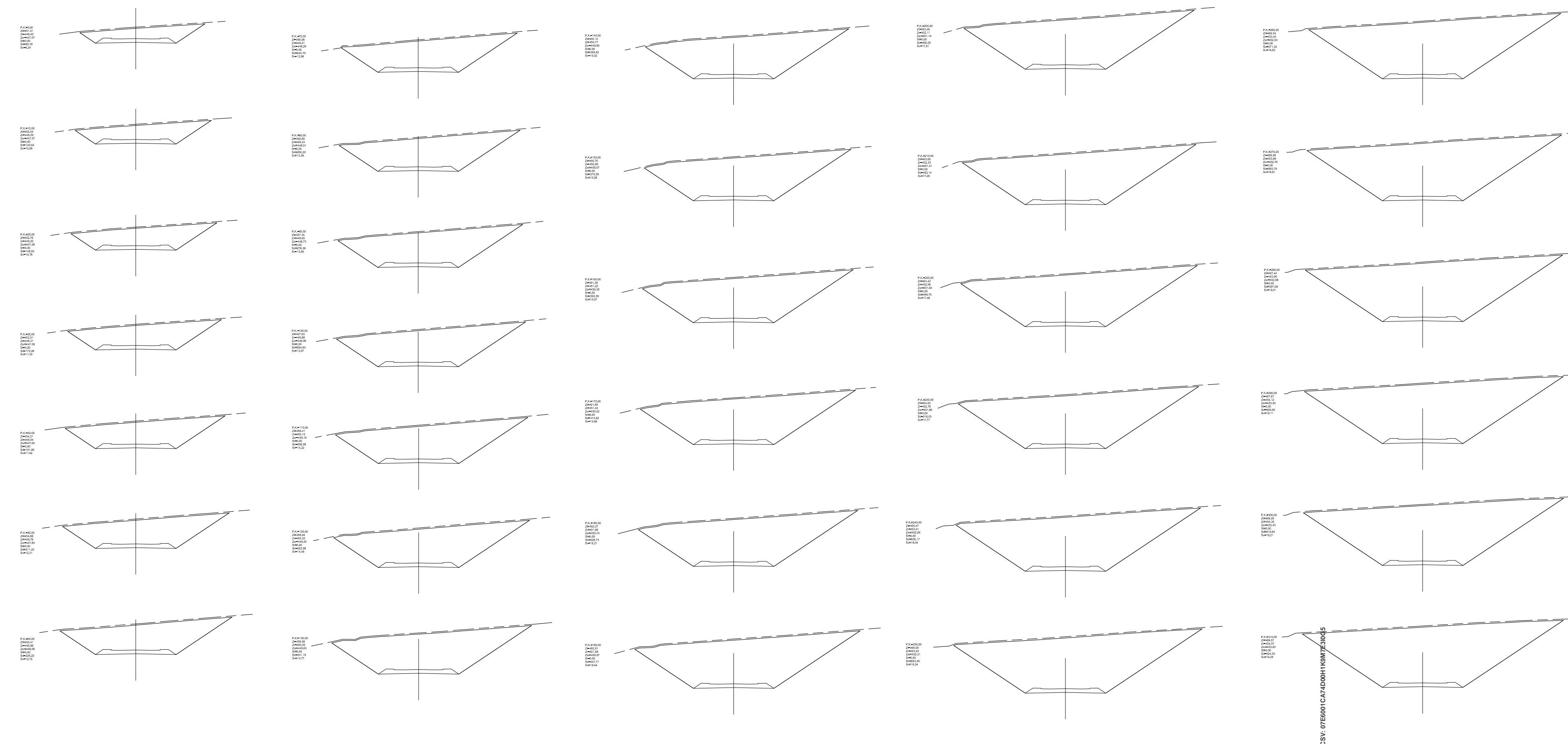
VIAL-15N
ESCALA 1:500



VIAL-GN
ESCALA 1:500



VIAL-FN
ESCALA 1:500

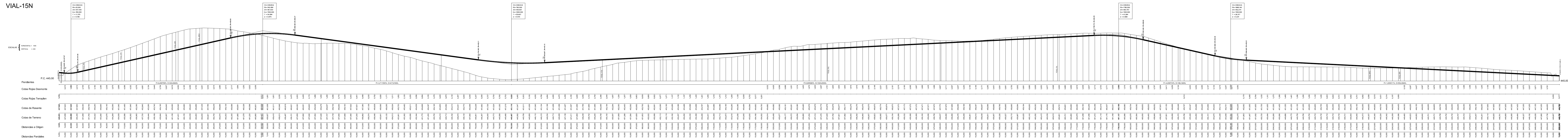


La pendiente transversal máxima de los itinerarios accesibles no supera el 2%
Los itinerarios peatonales accesibles, en todo su desarrollo, poseen una anchura libre de paso no inferior a 1,80 m.

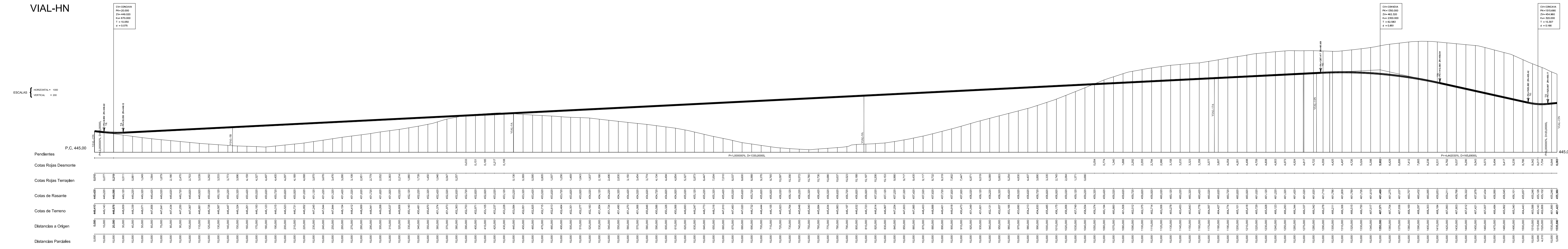
ESCALA GRAFICA

REFUNDIDO DEL PLAN PARCIAL del Sector SURS ICLA del PGOU de Antequera. 2ª Fase del CENTRO LOGISTICO EN DOS UNIDADES DE EJECUCIÓN		
PROMOTOR: AGALAM CAPITAL S.L.	ARQUITECTO: Carlos Araujo Trigo	
PERFILES TRANSVERSALES VIALES 15N, GN Y FN		ESCALA: 1:500
		PLANO Nº PER 06

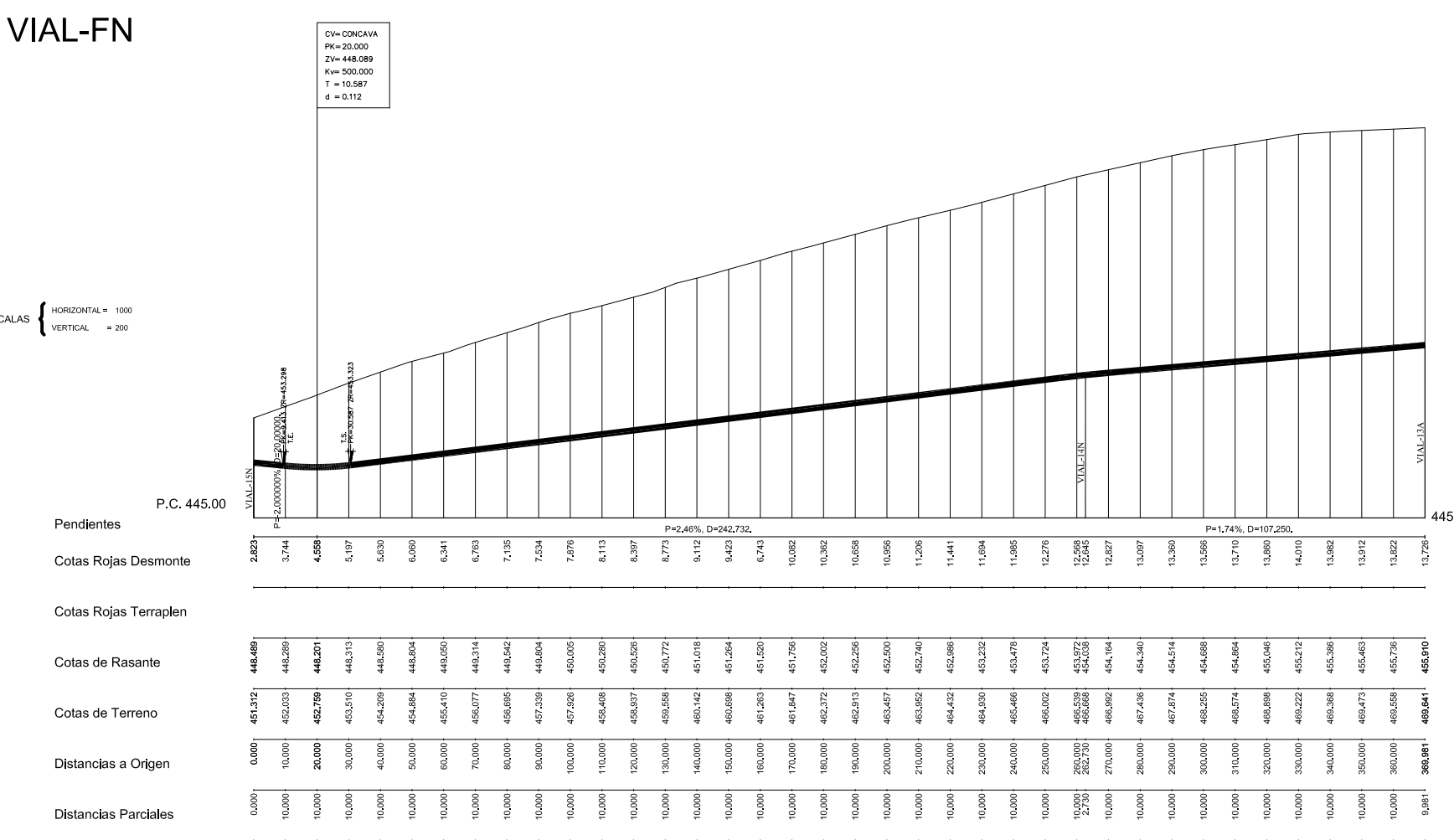
VIAL-15N



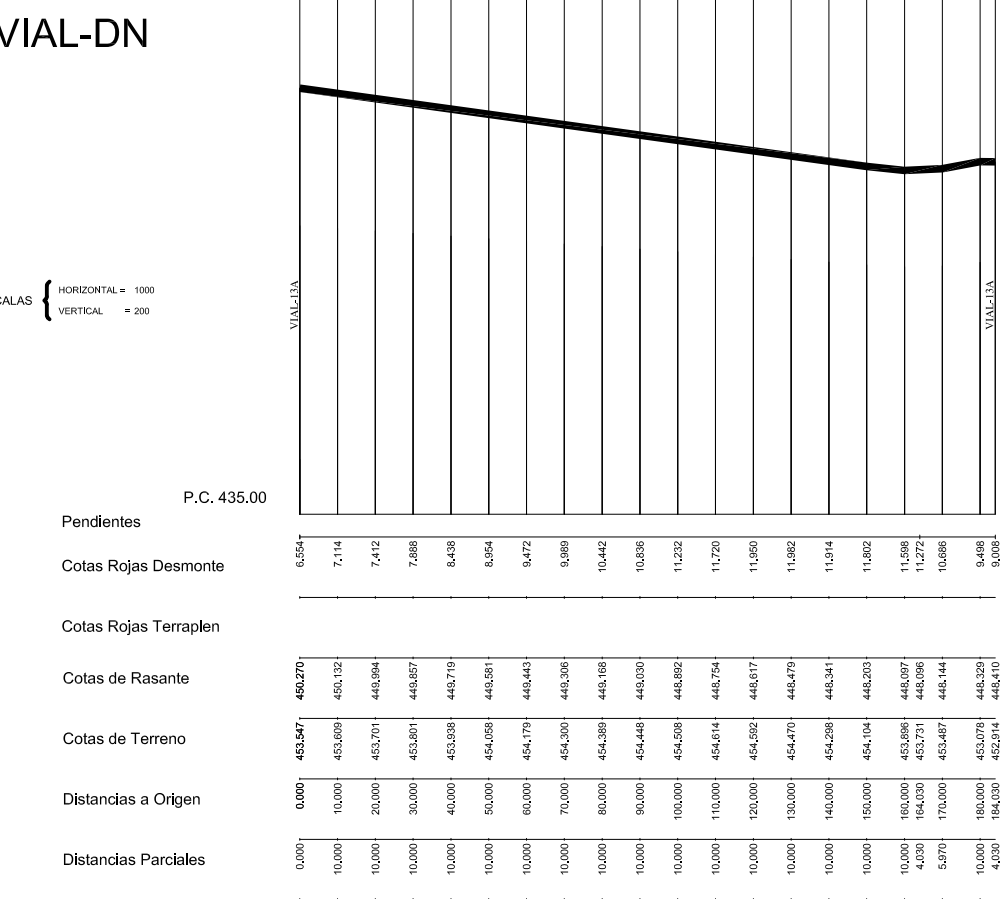
VIAL-HN



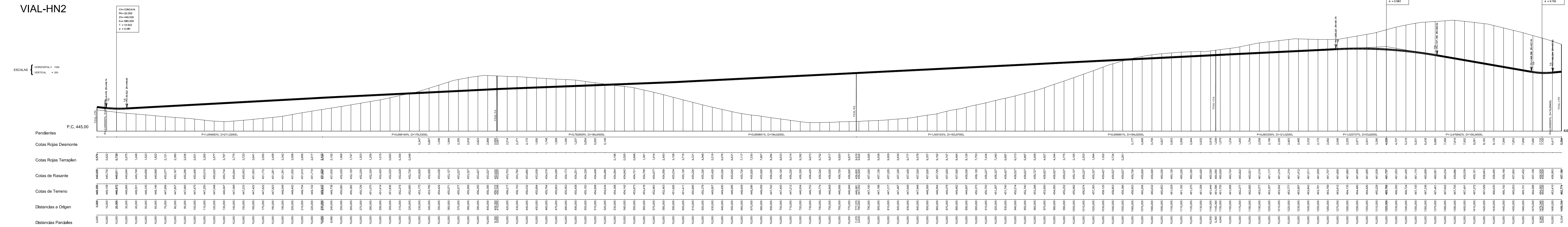
VIAL-FN



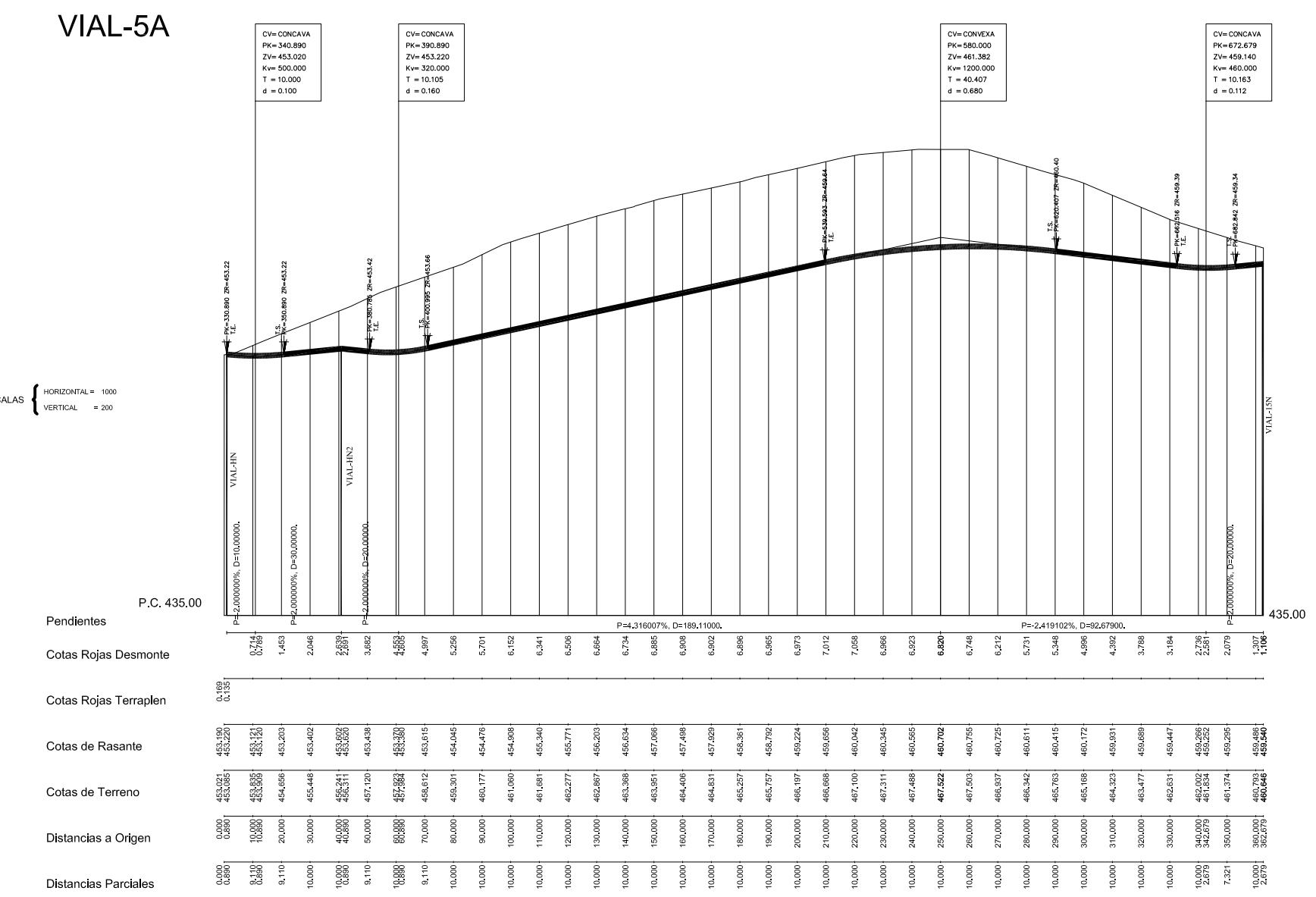
VIAL-DN



VIAL-HN2



VIAL-5A



REFUNDIDO DEL PLAN PARCIAL del Sector SURS ICLA del PGOU de Antequera. 2ª Fase del CENTRO LOGÍSTICO EN DOS UNIDADES DE EJECUCIÓN

PROMOTOR: AGALAM CAPITAL S.L. ARQUITECTO: Carlos Araujo Trigo

FECHA: NOVIEMBRE 2021

ESCALA: 1/2000

PLANO Nº: PER 02

La integridad de este documento es responsabilidad del autor. Se prohíbe su reproducción total o parcial sin el consentimiento expreso del autor. Reservados todos los derechos. No se permite la explotación económica ni la transformación de esta obra. Queda permitida la impresión en su totalidad o parcialmente.

www.arquitectos.cqo.com