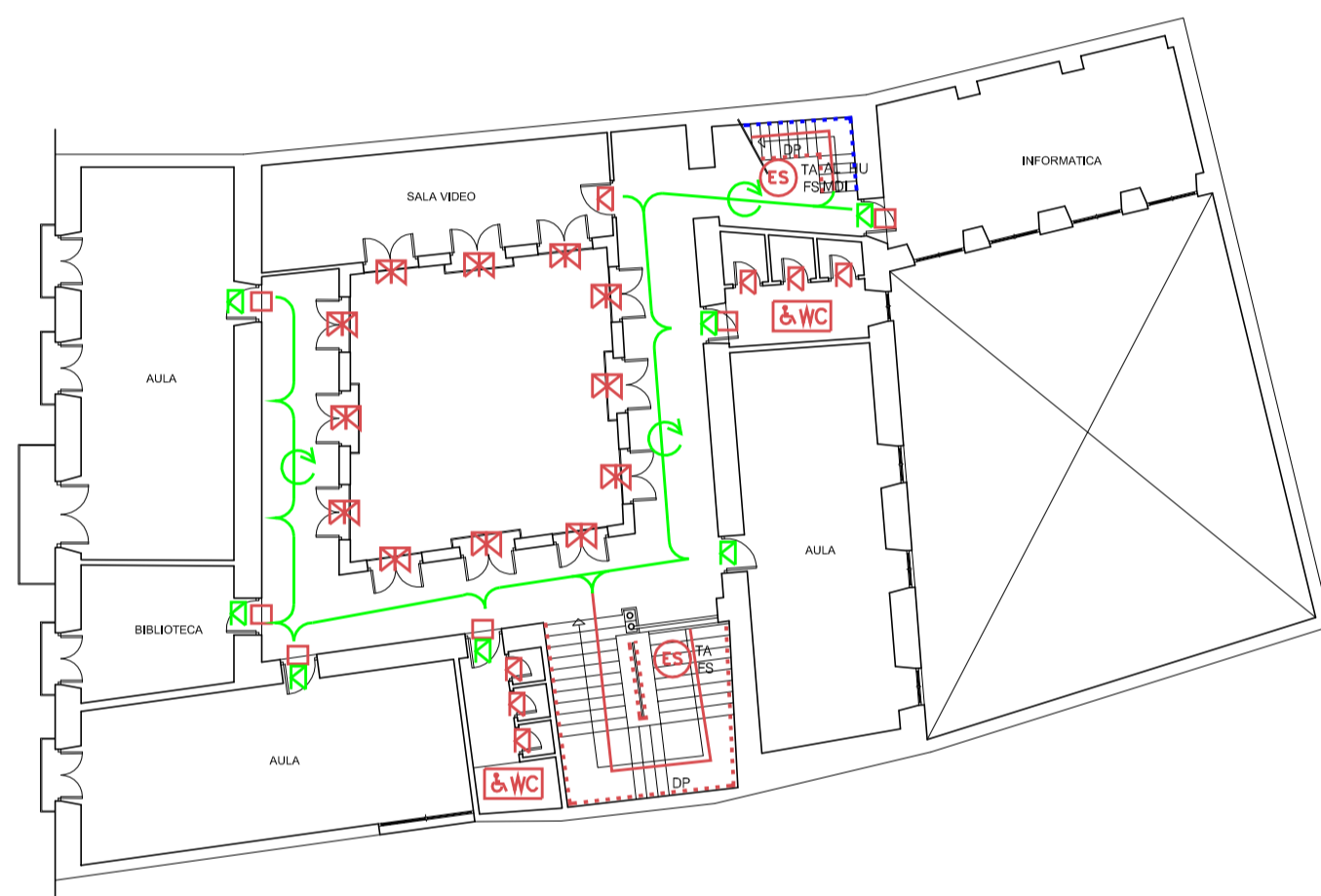
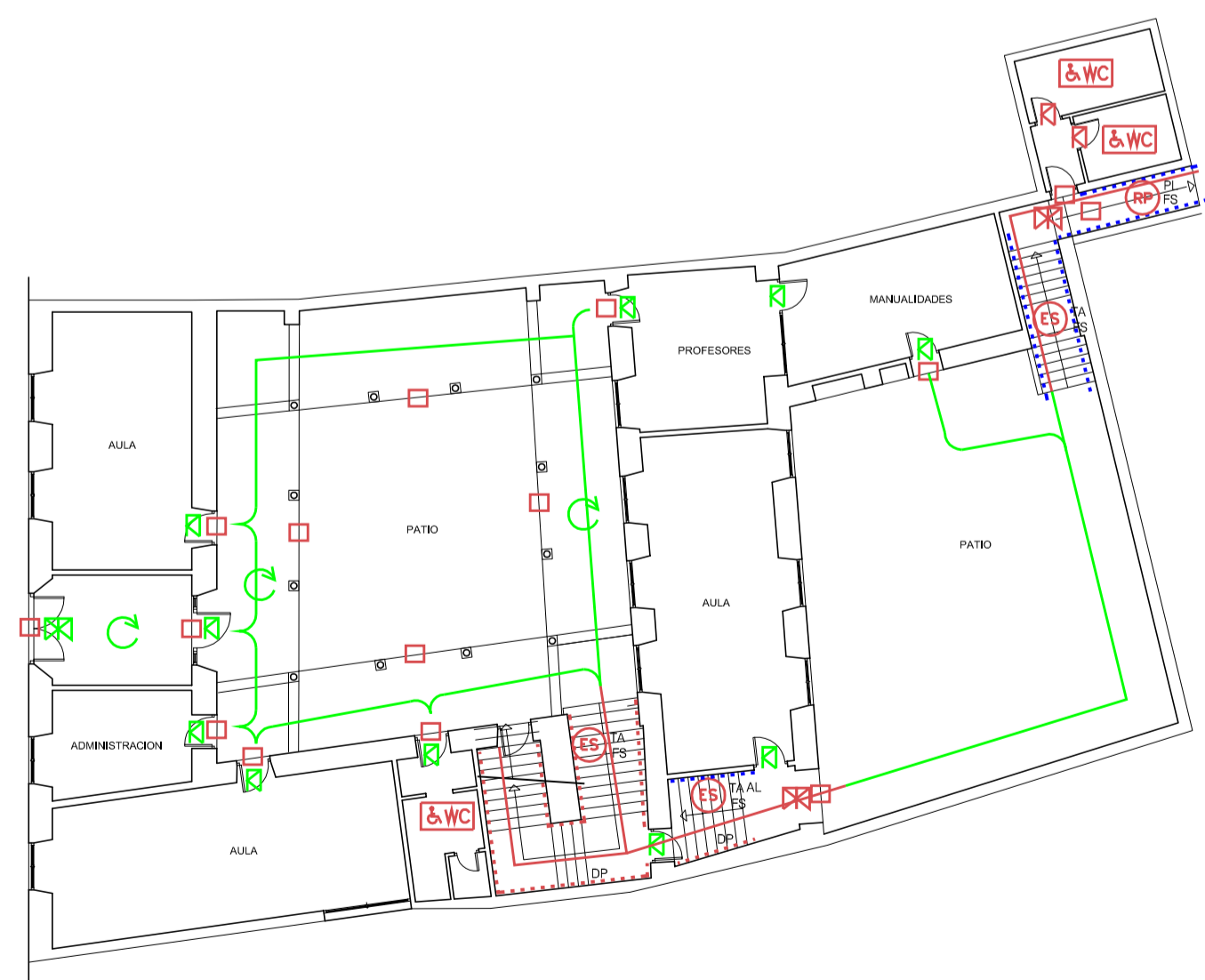


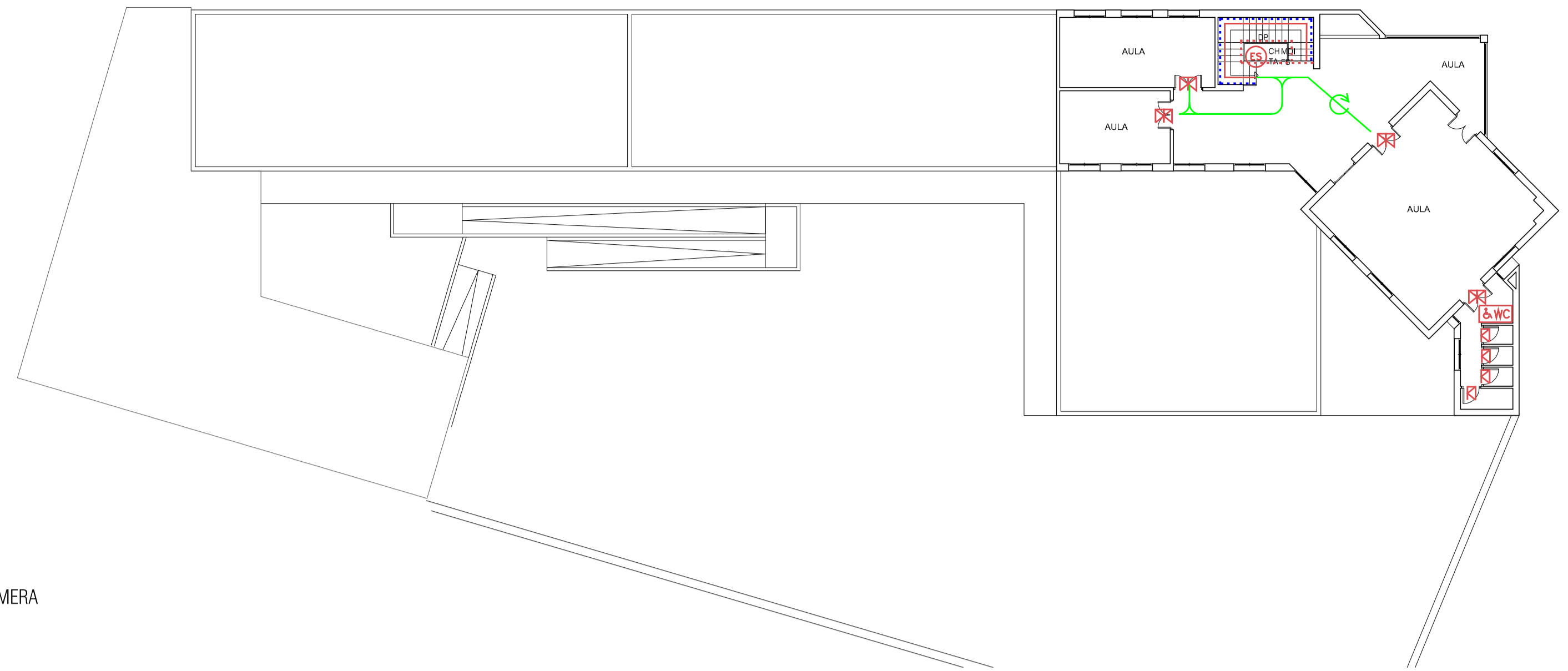
PLANTA SEGUNDA



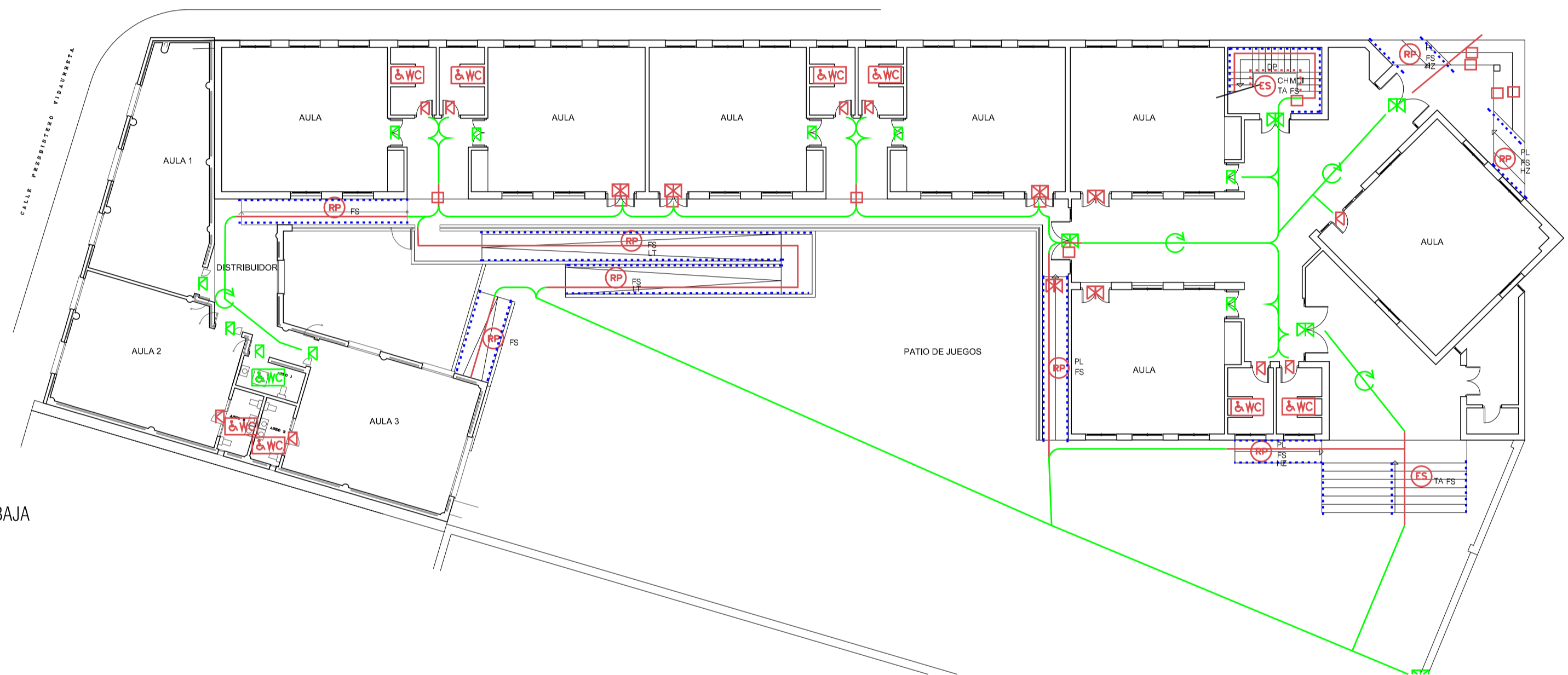
PLANTA PRIMERA



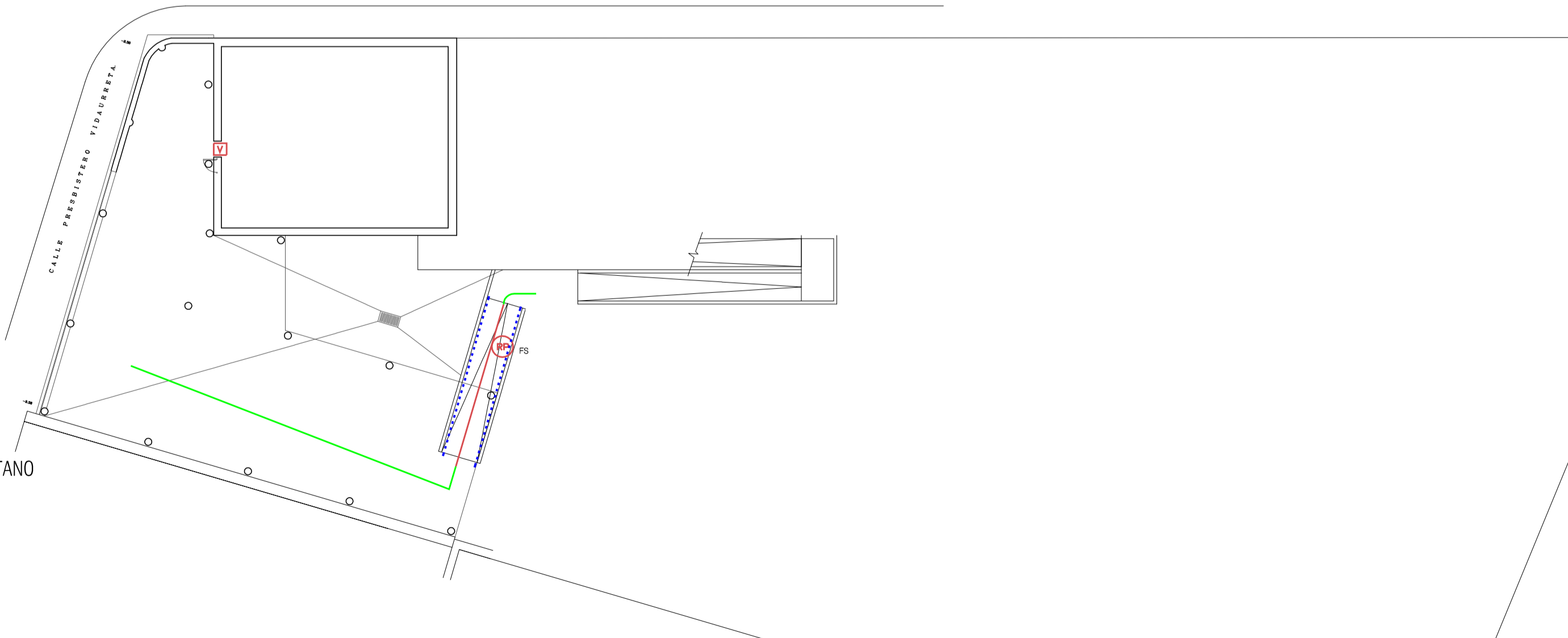
PLANTA BAJA



PLANTA PRIMERA



PLANTA BAJA



PLANTA SEMISÓTANO

ESPACIOS INTERIORES AL MISMO NIVEL	ESPACIOS INTERIORES ENTRE DISTINTOS NIVELES	PLAZAS Y ESPACIOS RESERVADOS EN SALAS, RECINTOS Y ESPACIOS EXTERIORES O INTERIORES	EQUIPAMIENTO Y MOBILIARIO
<p>ACCESOS Y RECORRIDOS (Fig. art. 64. DS.SUA. Anep. A)</p> <ul style="list-style-type: none"> Accesible No accesible No hay barreras Desnivel Obstáculo alzado <p>ESPACIOS PARA EL GRUPO VESTIBULOS Y PASILLOS (Fig. art. 65. DS.SUA. Anep. A)</p> <ul style="list-style-type: none"> Cumple circunferencia libre No cumple circunferencia libre 	<p>HUECOS DE PASO (Fig. art. 67. DS.SUA. Anep. A)</p> <ul style="list-style-type: none"> Puerta de paso ciega ancho adecuado Puerta de paso ciega ancho insuficiente Puerta de paso acristalada ancho adecuado Puerta de paso acristalada ancho insuficiente Puerta de paso con sentido de apertura incorrecto <p>VENTANAS</p> <ul style="list-style-type: none"> Inverso perfil o una altura <math>\leq 2,20m</math> 	<p>ESPACIOS RESERVADOS (Fig. art. 69 y 71. DS.SUA. Anep. A)</p> <ul style="list-style-type: none"> Escalera cumple Escalera no cumple <p>ASCIENSORES ACCESIBLES (Fig. art. 74. DS.SUA. Anep. A)</p> <ul style="list-style-type: none"> Rampa cumple Rampa no cumple Ascensor cumple Ascensor no cumple 	<p>PUNTO DE ATENCIÓN Y LLAMADA ACCESIBLES (Fig. art. 63. DS.SUA. Anep. A)</p> <ul style="list-style-type: none"> Punto de atención accesible Punto de atención no accesible <p>APARCAMIENTOS DE UTILIZACIÓN COLECTIVA EN ESPACIOS EXTERIORES O INTERIORES ADSCRITOS A LOS EDIFICIOS (Fig. art. 76. DS.SUA. Anep. A)</p> <ul style="list-style-type: none"> Plaza reservada aparcamiento accesible Plaza reservada aparcamiento no accesible

PLAN DE ACCESIBILIDAD DEL MUNICIPIO DE ANTEQUERA (NOVIEMBRE 2013)

GRUPO 3: PLAN DE ACTUACIÓN EN EDIFICIOS MUNICIPALES

3.1 EVALUACIÓN-DIAGNÓSTICO: Edificio Ref: E-32, E-33

Fecha: Noviembre 2013
Escala/s: 1:200

PLANO ED-E-19